

# YUMEMI

採用ピッチ資料

- for 新卒エンジニア -

# ゆめみにご応募・ご入社をお考えの方へ

ゆめみの採用ピッチ資料をご覧くださいありがとうございます。  
この資料を通して、応募者のみなさまにゆめみをより深く知ってもらい、面談の機会を作りたい、応募してみたいと考えていただくきっかけになると嬉しく思います。



# みんな知ってるあのサービスもゆめみが一緒に作ってます

国内にとどまらずグローバルに展開するWebサービスに必要な、  
サービスデザイン・システム構築・運用・改善など様々な課題解決をサポートしています。



# Contents

<b>Growth</b>   ゆめみの強み .....	4
<b>Overview</b>   会社について .....	20
<b>Why YUMEMI</b>   事業について .....	25
<b>Organization</b>   組織について .....	31
<b>Recruit info</b>   選考について .....	36



# Growth

ゆめみの強み

## 成長を支える3つの軸

01

### 成長を支援する制度と体制

成長の障壁をすべて取り除くように、成長をとことん考えた制度及び支援体制を運用しています。



02

### プロジェクトの多様性

チームで業務標準・平準化することで、多様な業界・業種の経験を獲得する事ができます。



03

### 自律的なキャリアの選択

自分のキャリアプランに沿った成長環境を自分で選ぶことができます。



成長を支える3つの軸

# 01 成長を支援する制度と体制



# 成長環境No.1

「学びたい」「成長したい」という意志を尊重し、全力で支援します。

日々の勉強会をはじめ、自発的なプロジェクト、スキルやナレッジをシェアする委員会制度など、案件業務以外にもたくさんの方の成長機会があります。

**自学力が高い同期と経験豊富なエキスパートから学べる環境は、常に新しいことを学び、成長する機会を提供するゆめみの最大の福利厚生です。**

毎日勉強会実施、10%ルール





## 毎日勉強会実施

職種に関係なく様々な内容の勉強会が実施されています。

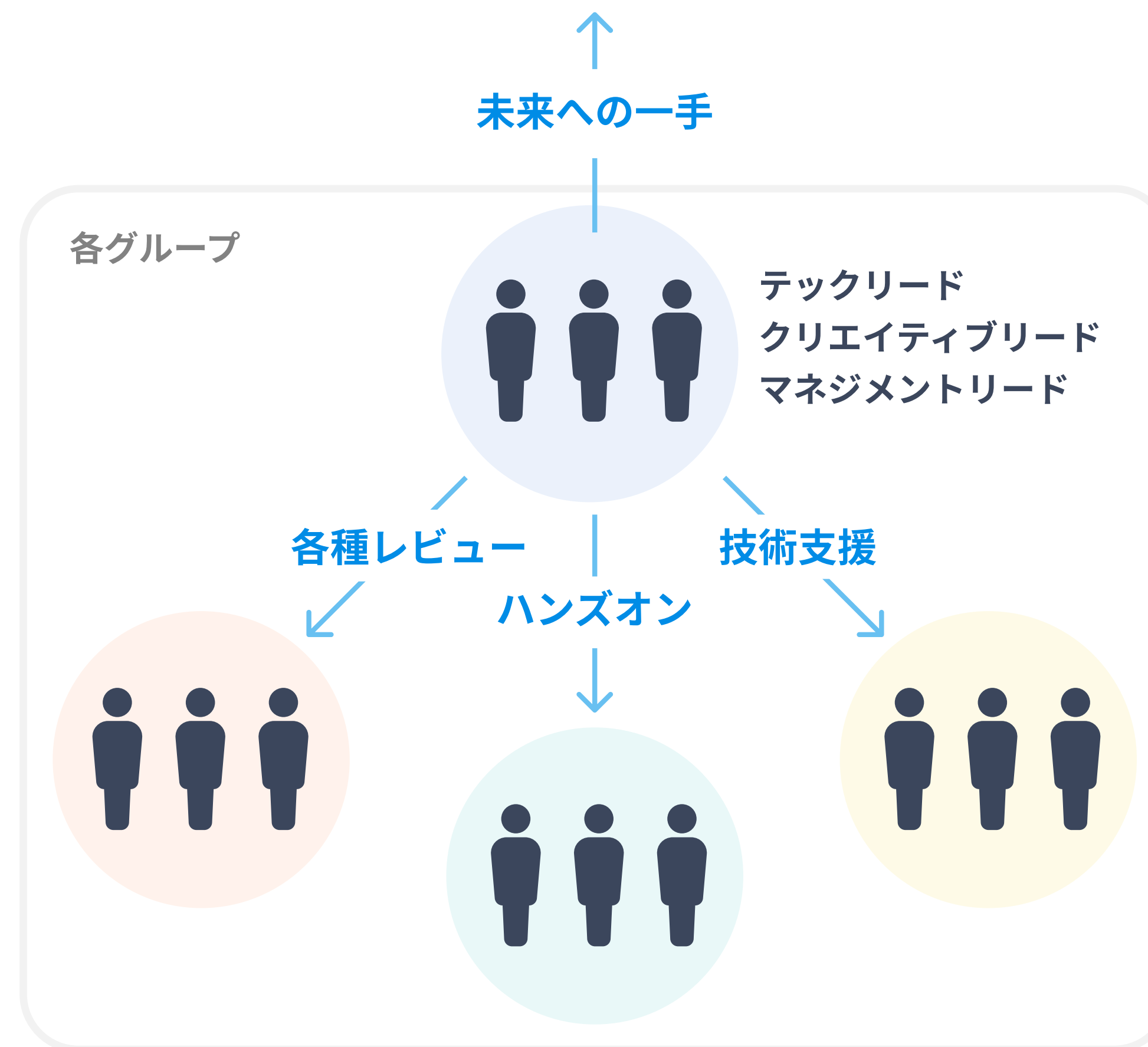


## 10%ルール

業務と別に自分の好きな研究やJIKKEN（検証したい仮説など）への投資ができます。

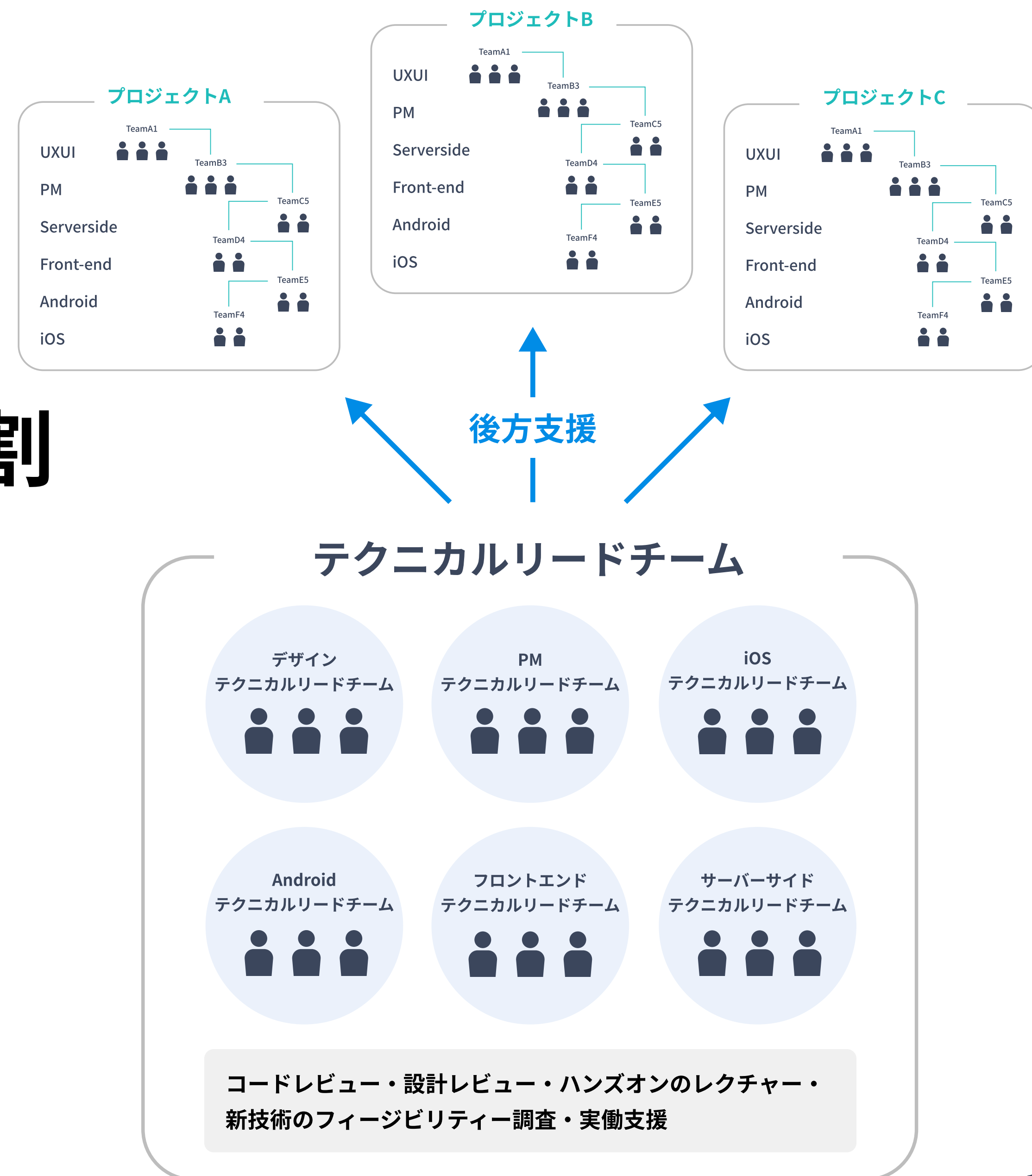
## 組織的な技術支援

職能ごとにテックリード職を集めたテクニカルリードチームがあり、各種技術支援やレビュー、ハンズオンによるレクチャーが行なわれ、技術的な支援環境を整えています。



# プロジェクトにおける テクニカルリードチームの役割

テクニカルリードチームは各職種で構築されており、安定した品質確保や育成体制、緊急時の稼働調整にも繋がっています。





## 社内メンバーインタビュー



メンバーはMAX7名ほどのチームに所属し、チームメンバーと案件状況を共有し合いながら、困りごとがあれば相談できる環境があります。具体的には、チームごとのSlackチャンネルやバディ制度などがあり、リアルタイムで相談できる環境があります。

入社して間もなくプロジェクトに入った際に、技術レベルについていけるか不安でしたが、テクニカルリードチームからのレビューやハンズオンによるレクチャーを受けることができ、会社からの手厚いサポートを受けることができました。



成長を支える3つの軸

## 02 プロジェクトの多様性



## 多様な業種の経験

小売・流通・外食・アパレル・家電・自動車・化粧品・飲料・サービス・出版・金融など幅広い業界・業種に渡り、多様な経験を得ることができます。



# スタートアップから大規模サービスまで

1,000万MAUなどの有名な大規模サービスもあれば、急成長しているスタートアップの内製化支援を行う案件もあります。様々なフェーズのプロジェクトがあり、技術を磨くことができる成長環境があります。



## 業務の平準化

一つのプロジェクトに縛られることのないように、チームで複数プロジェクトを担当したり、メイン/サブの冗長体制を取ることで、全員でカバーできるように業務の平準化を行っています。



## 社内メンバーインタビュー



詳細な募集要項が記載されたジョブボードという社内の求人案件をリストアップしたものがあり、その中から希望する案件に手を挙げてチャレンジしていく環境です。自分が普段利用しているアプリの開発案件の募集があったので、希望を出してプロジェクトの移動を選択しました。やりたいと思ったことは、手を挙げれば叶えられる環境です。

入社初期は、リードエンジニアと一緒に案件にジョインしてOJTすることで安心して業務に携わることが可能です。  
1年目はPHPの開発案件をやっていましたが、Goの経験を積みたいと思いプロジェクトの移動を選択しました。  
今後もいろいろな技術で開発経験を積みたいと考えています。

成長を支える3つの軸

## 03 自律的なキャリアの選択





# 全員が意思決定

行動指針である「自律・自学・自責」のもと、自分の意思をもって行動することがゆめみの当たり前。

強制や責任の押し付けはなく、自らの衝動と宣言を尊重します。周囲からのレビューをもらってカイゼンを加えながら実践・実行していきます。





## 全員CEO制度

「自律・自学・自責」のもと、一人ひとりが自らの意思でコミットするゆめみのベースとなる制度です。



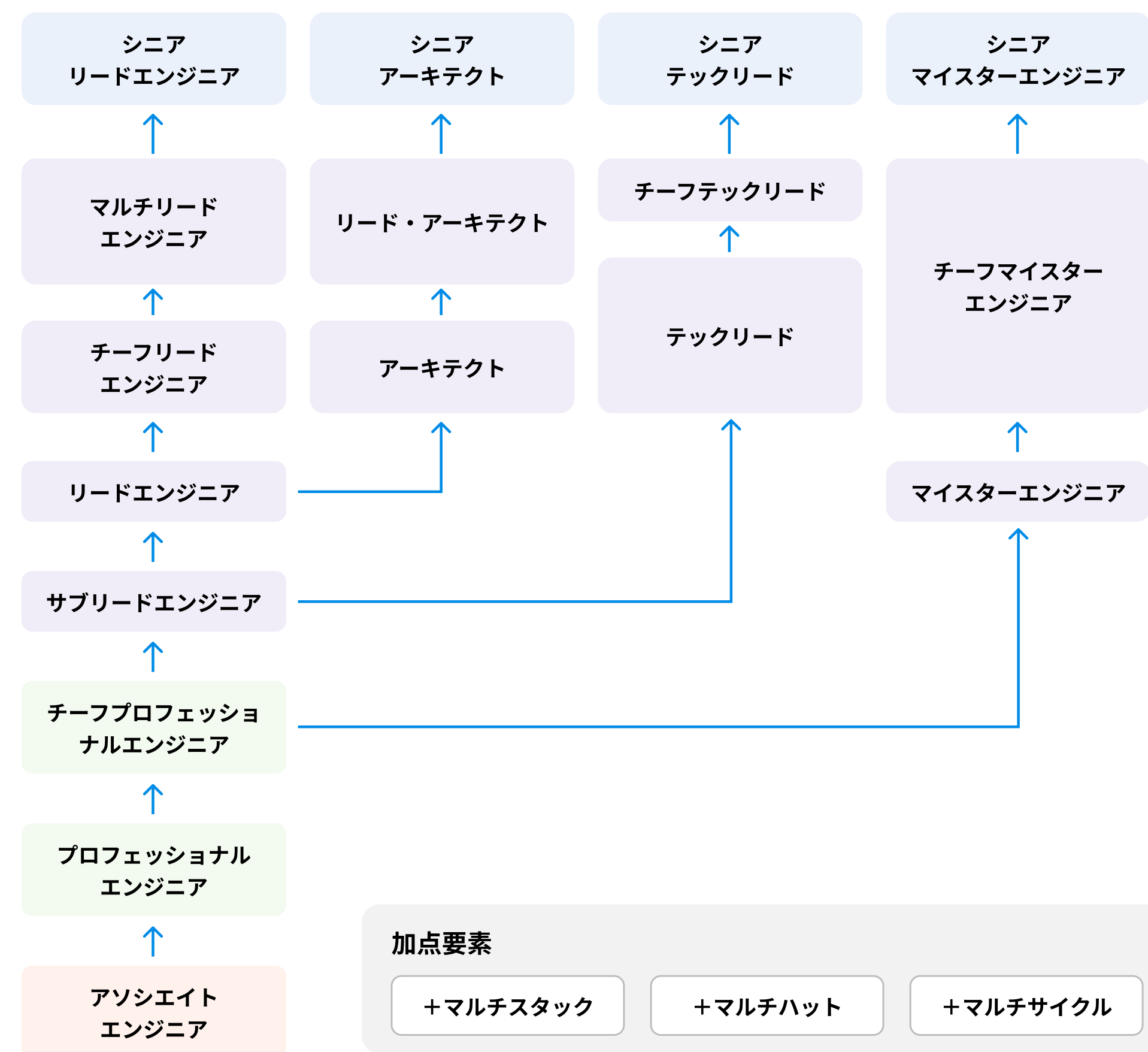
## プロリク・レビュー

承認プロセスではなく助言プロセス。レビューを通しながらも、全て自分で意思決定・実行していきます。



# キャリアパスの基本設計を自由に決定

職位毎に期待される役割・能力などを「職位ガイドライン」として示し、自由に選択できるキャリアパスを用意しています。プロジェクトをリードする役割（リードエンジニア）、システム全体の設計やコアな部分の実装を行う役割（アーキテクト）、複数のプロジェクト・プロダクトに対して技術的な課題解決を行う役割（テックリード）などがあり、様々な役割を兼務する事で、希少価値・レアリティを高める事を推奨しています。



## 社内メンバーインタビュー



案件の開発メンバーとしてジョインしていたが、プロジェクトをリードする役割になりたいと宣言したところ、入社2年目でリードエンジニアに抜擢され成長機会を与えていただきました。

経験のある方々にしっかりとサポート頂きながら、早い段階で大きな経験を積むことができます。

個性にあった機会を提供してくれる、気軽に背中を押して成長機会を与えてくれる環境です。例えば、入社年度に関係なく、経営や技術選定など全社に影響するようなポジションに抜擢されることもあります。

そのような機会を得られた際には、自分の実力を磨きながら、自分含めみんなが働きやすい環境を整えていきたいと考えています。

# Overview

VISION

会社概要

ゆめみの軌跡・成長



## VISION

# 世界中の人々の生活の中で使われ続けるサービスを 顧客企業と共に創りあげる

多くのユーザーに、長く利用されるデジタルサービスを創るため、  
日々、技術研磨とUXの追求に挑戦し続けます。



会社名	株式会社ゆめみ
設立日	2000年1月27日
社員数	375名（2023年12月現在）
事業内容	インターネットサービスの企画/開発/制作/運用支援
所在地	東京オフィス 〒154-0024 東京都世田谷区三軒茶屋2-11-23 サンタワーズB棟8階  京都オフィス 〒600-8411 京都府京都市下京区烏丸通四条下ル水銀屋町620番地 COCON烏丸 4階  鎌倉オフィス 〒248-0014 神奈川県鎌倉市由比ヶ浜2-9-62 FORUM 302  YUMEMI B.V（Netherlands）



IS 543602/ISO 27001



## モバイルインターネット業界20年

# デジタルサービス開発ベンチャーの リーディングカンパニー



ゆめみは、ただのアプリ開発の受託会社ではありません。  
企業のビジネスの課題、企業のエンドユーザーを理解し、最適な  
デジタルサービスを立案し、構築、そして運用も伴走する。  
貴社のデジタルビジネス推進を加速させるパートナーです。

**2023**  
デザイン・  
イネーブルメント事業、  
壁打ちサービス

**2022**  
Web3領域に  
参入

**2024**  
EP向けDX支援、  
SMB・SU向け  
開発支援

# Why YUMEMI

MISSION

ビジネスモデル

ゆめみの提供価値

技術とソリューション



## MISSION

# アウトソーシングの時代を終わらせる

ビジネスプロセス全てを外部依存するような時代は終わりを迎えます。

これからは、顧客企業が重要な業務領域を自走していくための、内製化を支援します。



「御社の代わりにモノを作ります！」ではなく  
モノと、それを生み出すチームと一緒に作ります。



# クライアントと共創する「BnB2C」モデル

顧客企業のビジネス方針や戦略を理解し、同じ目線で「サービス企画」から伴走し、  
エンドユーザー向けのサービスを展開していくビジネスモデルを掲げています。



YUMEMI

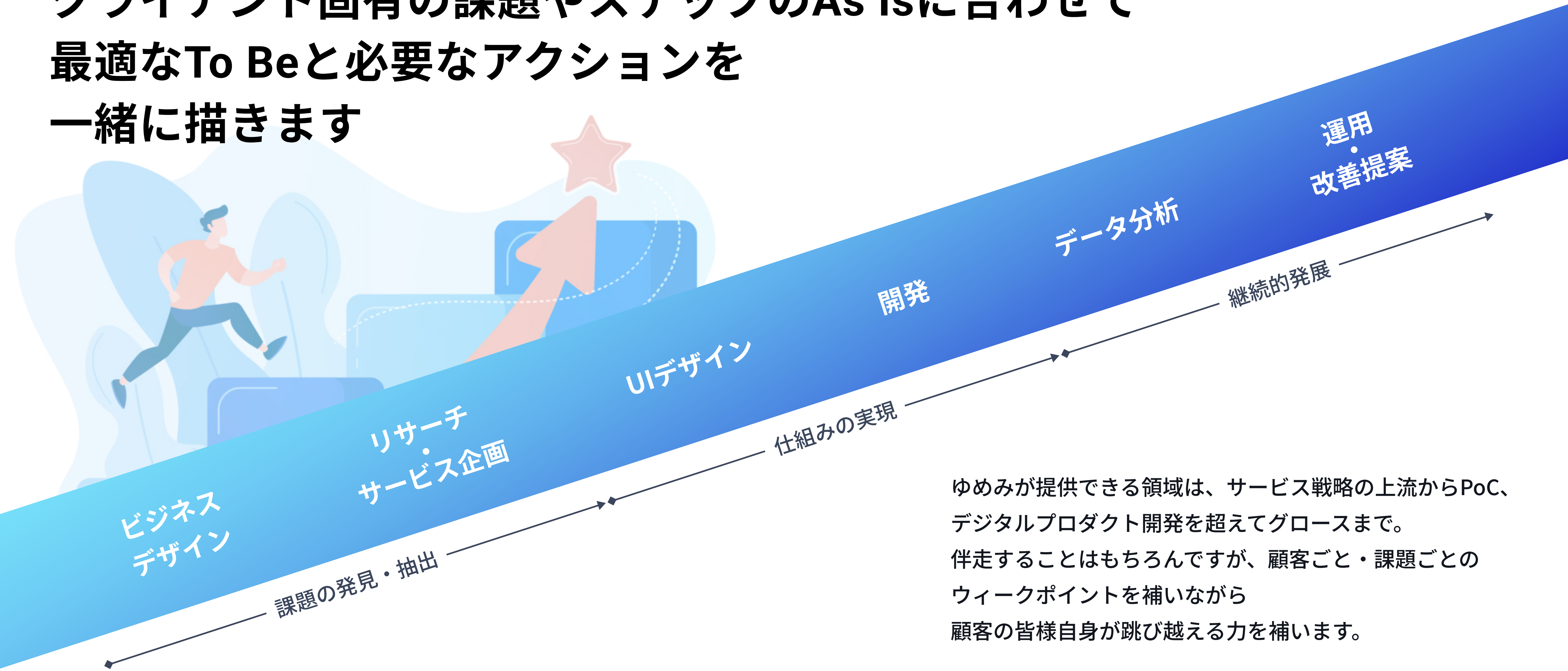
&



顧客企業

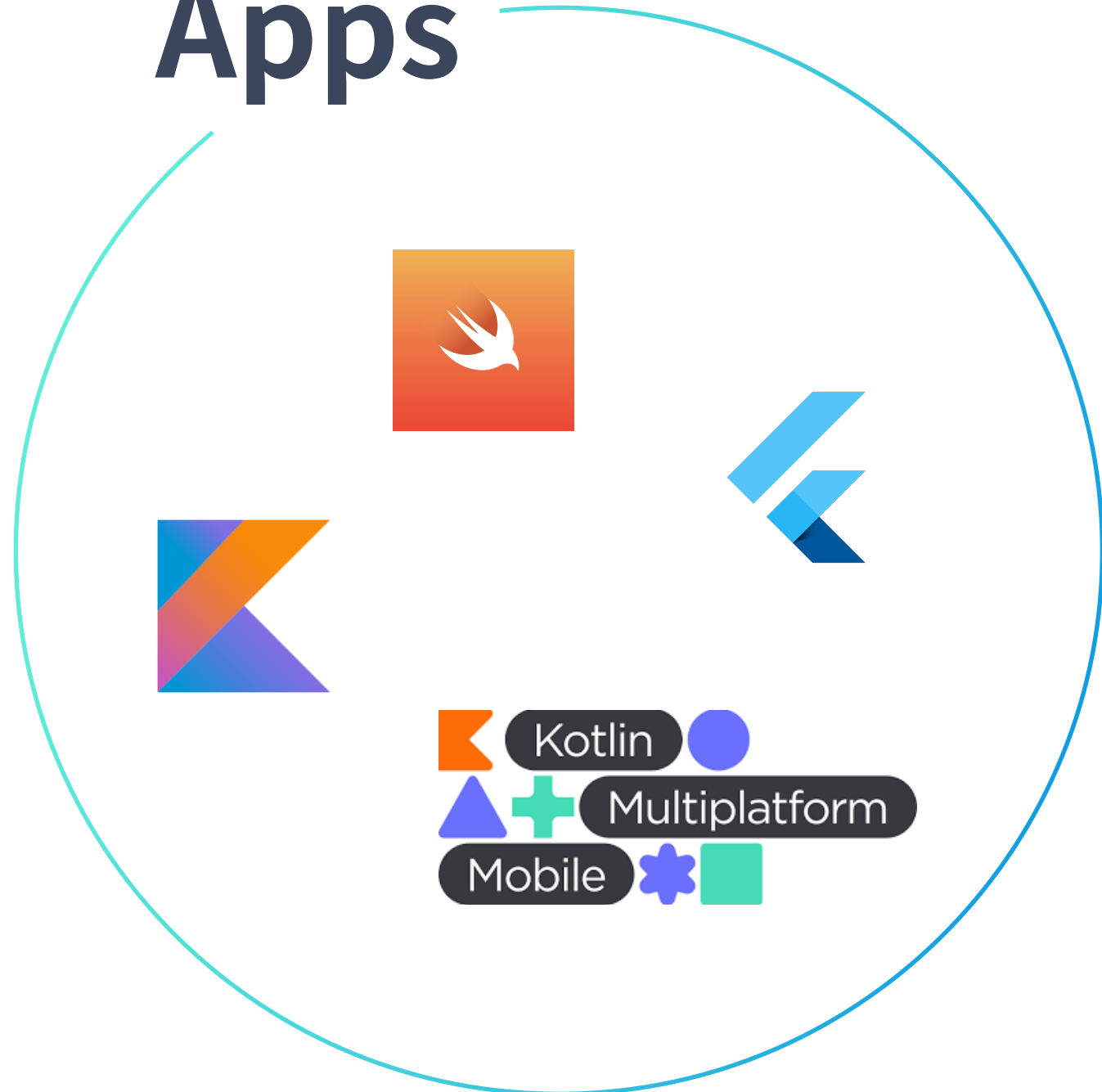


# クライアント固有の課題やステップのAs Isに合わせて 最適なTo Beと必要なアクションを 一緒に描きます

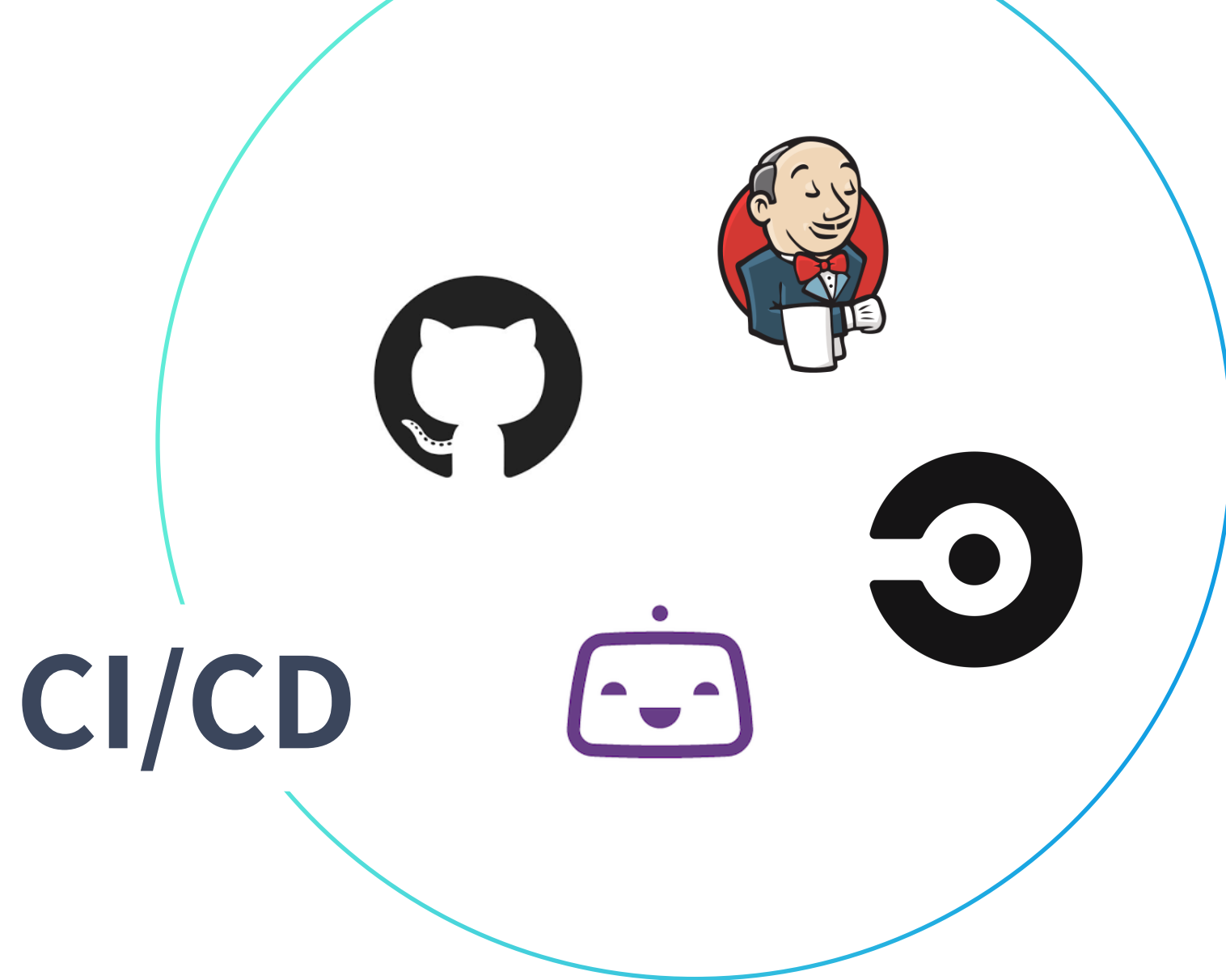


ゆめみが提供できる領域は、サービス戦略の上流からPoC、デジタルプロダクト開発を超えてグロースまで。伴走することはもちろんですが、顧客ごと・課題ごとのウィークポイントを補いながら顧客の皆様自身が跳び越える力を補います。

## Apps



## CI/CD



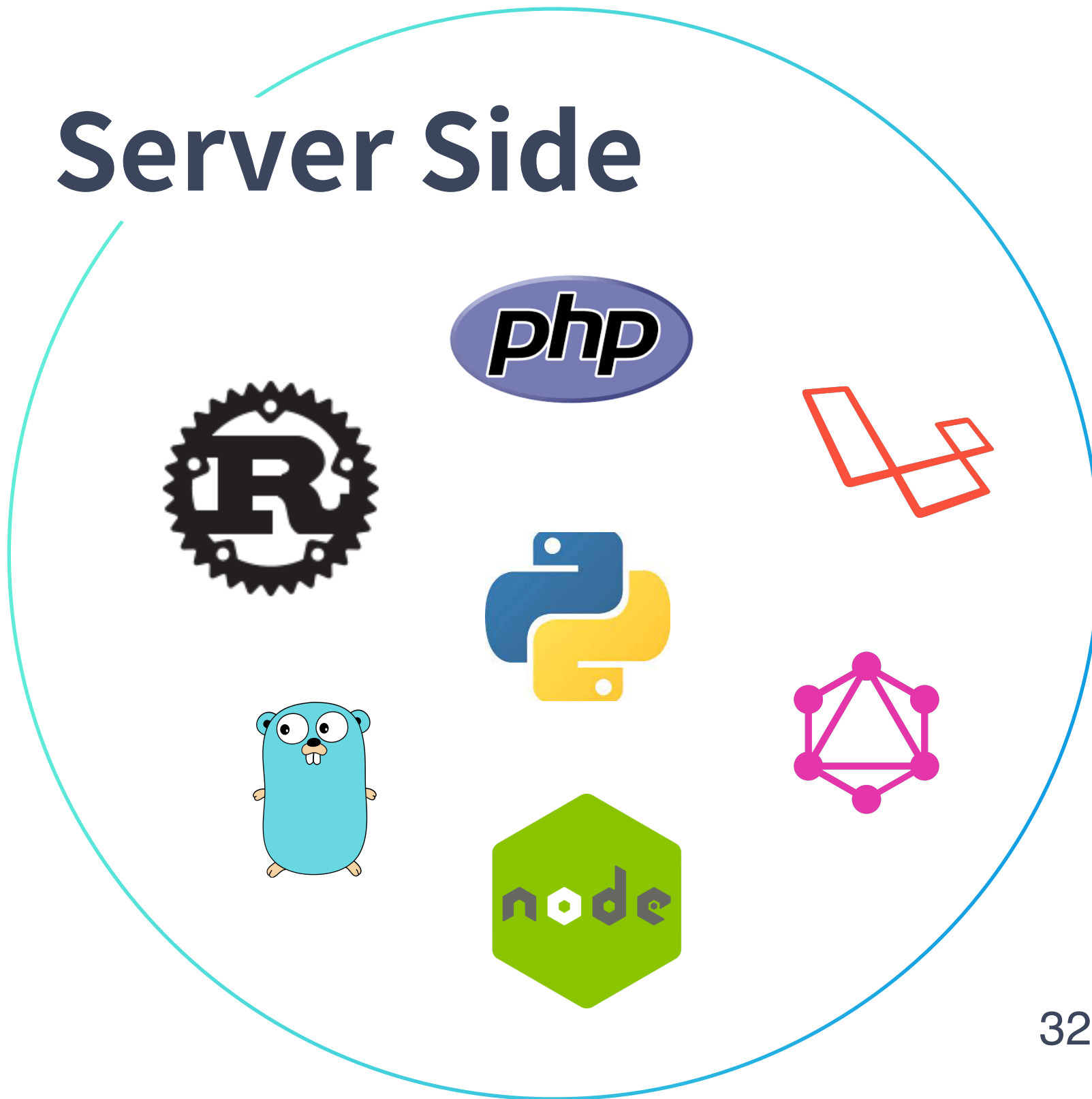
## Infra



## Frontend



## Server Side



新しい技術への挑戦  
課題に適した技術を活用

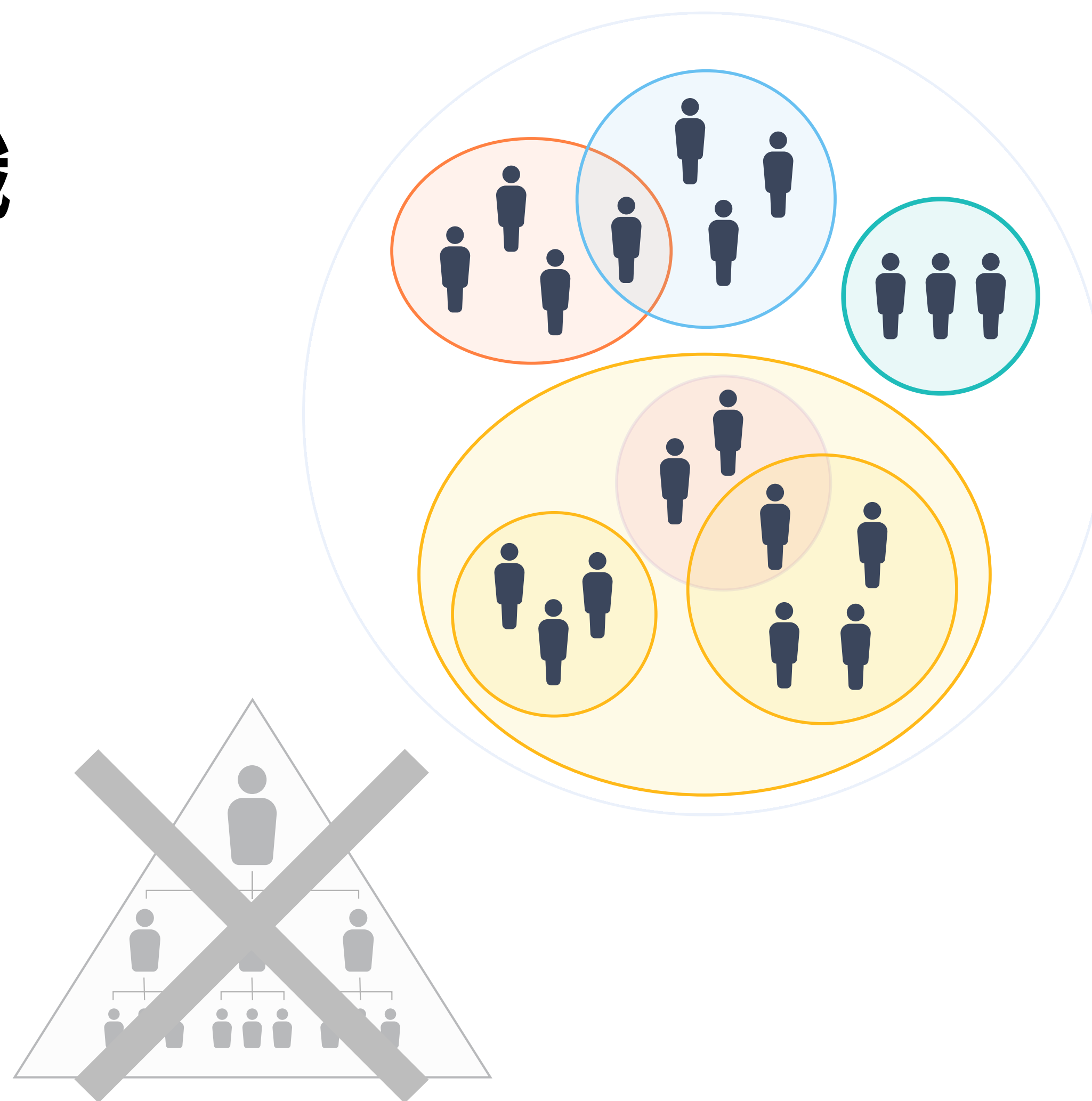
# Organization

ゆめみの組織



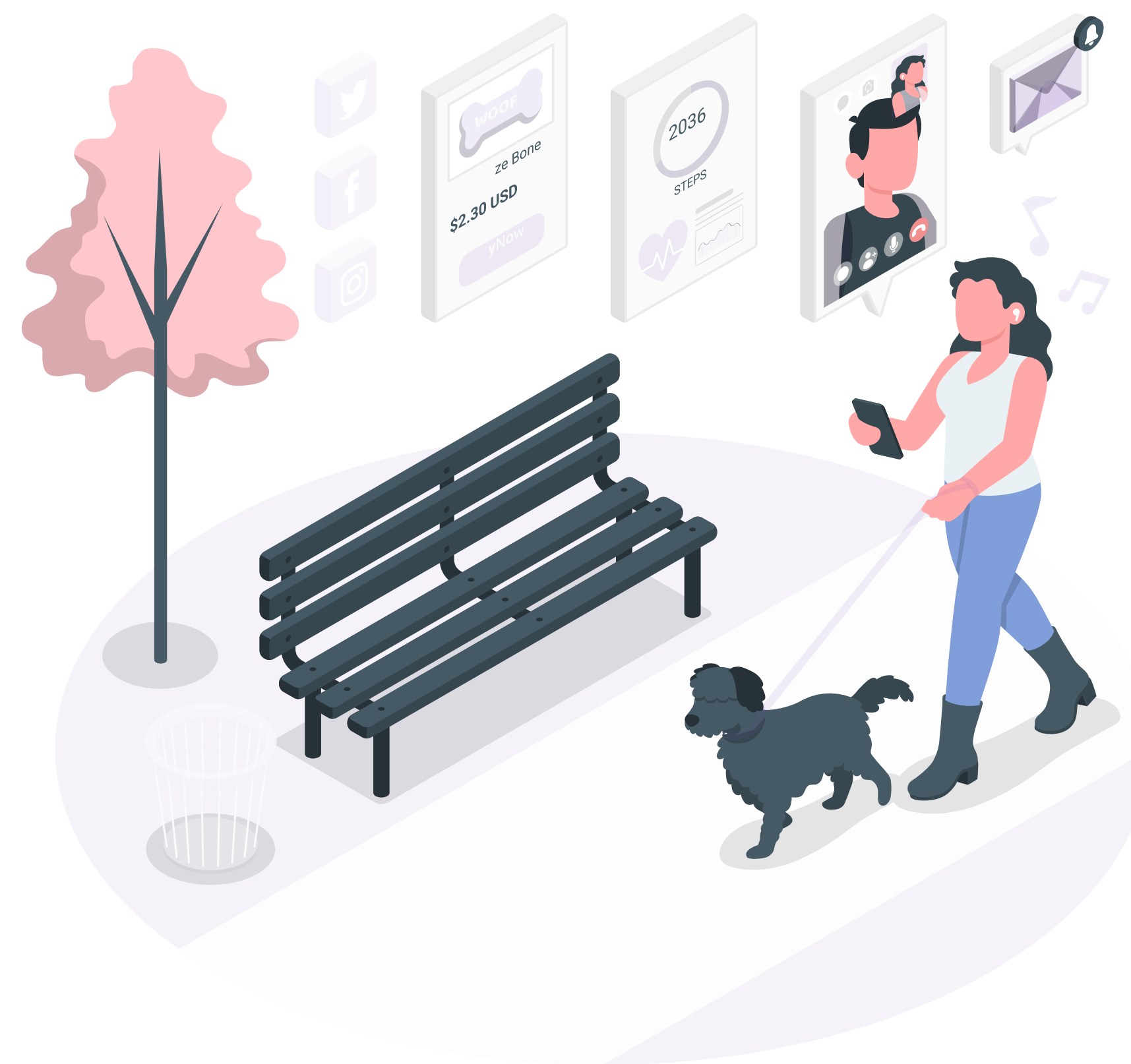
## アジャイル組織・ティール組織

目的や役割を共有するメンバーでチームを構成。  
コミット範囲やチームを流動的に変えられます。  
上下関係はなく、メンバー発の小さな単位で  
実験的にプロジェクトや制度設計などが行われます。



# ワークフルライフ

趣味で得た気付きが仕事に生かせたり、  
個々人のネットワークがプロジェクトや勉強会に繋がったり、  
フルフレックス・リモートワークなどの働き方の自由さが  
家庭をサポートできる余裕に充てられたり...。  
それぞれの「ワーク」が繋がり、あらゆる点からの学びが  
成長にも繋がっていくワークフルライフの実現を  
推奨・支援しています。





### 給与自己決定制度

プロリクを使って自分の給与を自分で決められます。



### 有給取り放題制度

傷病、育児、リフレッシュなど、目的は制限していません。



### フルフレックス&フルリモート

モニタやホームオフィス家具など環境整備への支援も充実。





## ゆめみオープン・ハンドブック



制度・環境は随時アップデート  
YUMEMI自身も成長していきます

🔍 ゆめみ オープンハンドブック

# Recruit info

採用情報

## ゆめみパスポートについて

ゆめみパスポートは、ゆめみのコーディング試験の合格結果に基づいて発行する証明書となります。

発行後3年間はコーディング試験通過後の一次面接の新卒採用の本選考に進むことができます。

ゆめみパスポートが発行されたとしても、本選考に必ずしも進む必要はありません。

腕試しとしてご自身の実力を試す形で活用頂いたり、就職活動における履歴書に記載する内容として活用頂いても構わないです。

<https://hrmos.co/pages/yumemi/jobs/101000000010>







## ゆめみをこれから知りたい あるいは、もっと知りたい方へ

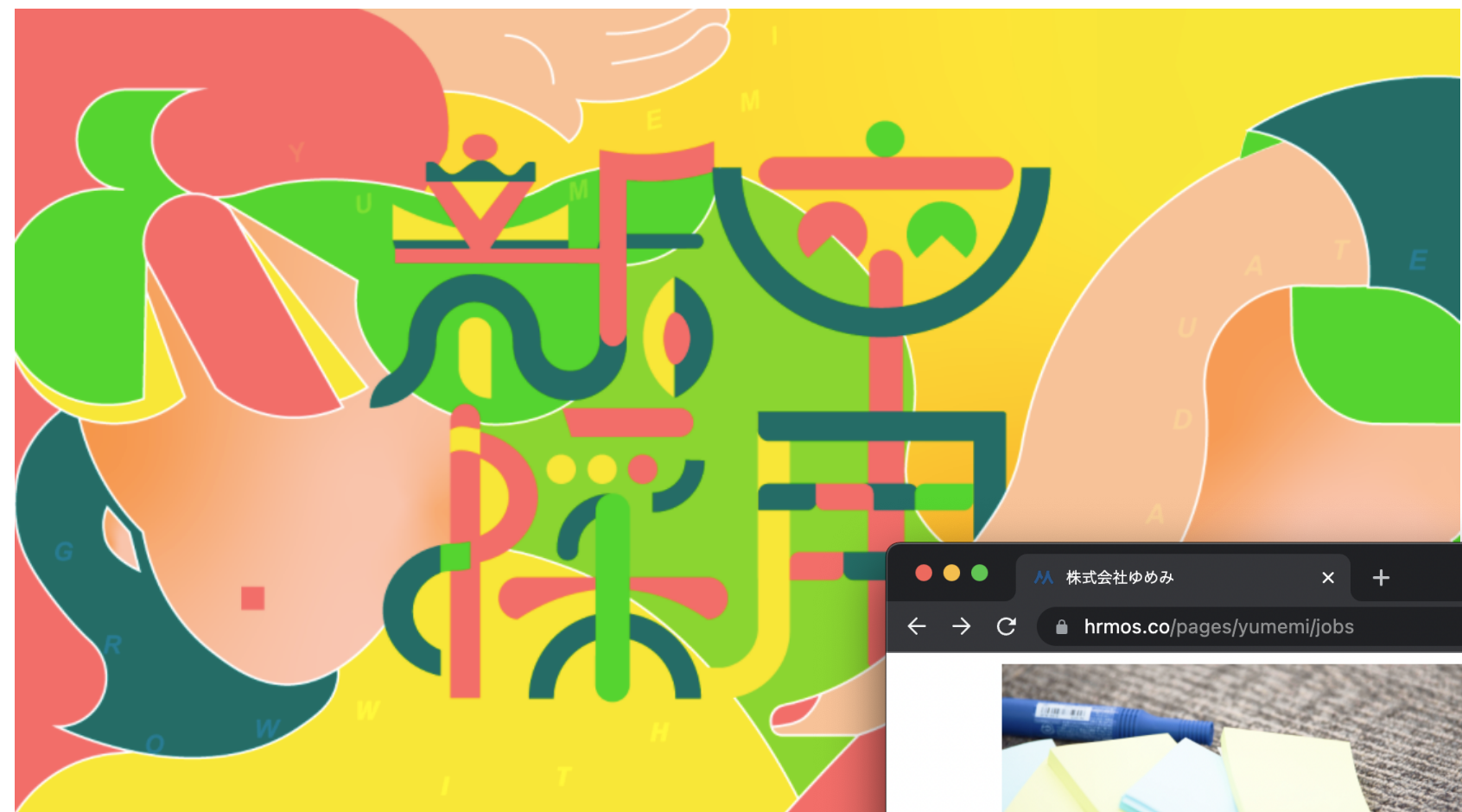
ゆめみとゆめみメンバーの世界が覗ける  
「ゆめみのなか」をぜひご覧ください！

数字と図で、組織や社員、働く環境など  
赤裸々に公開しています！

<https://yumeminonaka.yumemi.co.jp/>







全職種、通年で  
募集・選考しています！

<https://hrmos.co/pages/yumemi/jobs>





## 新卒採用向けのゆめみ公式LINEを ご用意しています！

インターン情報の共有やゆめみの外部勉強会の発信なども  
予定していますのでお気軽に友達登録してください！



**GROW**  
with  
**YUMEMI**