

YUMEMI

採用ピッチ資料

- for 中途エンジニア -

ゆめみにご応募・ご入社をお考えの方へ

ゆめみの採用ピッチ資料をご覧くださいありがとうございます。
この資料を通して、応募者のみなさまにゆめみをより深く知ってもらい、面談の機会を作りたい、応募してみたいと考えていただくきっかけになると嬉しく思います。



ゆめみの特色



内製化支援による
社会価値提供



専門性の高い
技術者集団



全員が平等に意思決定
を行うティール組織



ライフスタイルに
合わせた多様な働き方

Contents

Why YUMEMI 提供価値	5
Member ゆめみの技術者集団	15
Organization ゆめみの組織	26
Work Style 多様な働き方	32
Recruit info 選考について	38

Why YUMEMI

内製化支援による社会価値提供

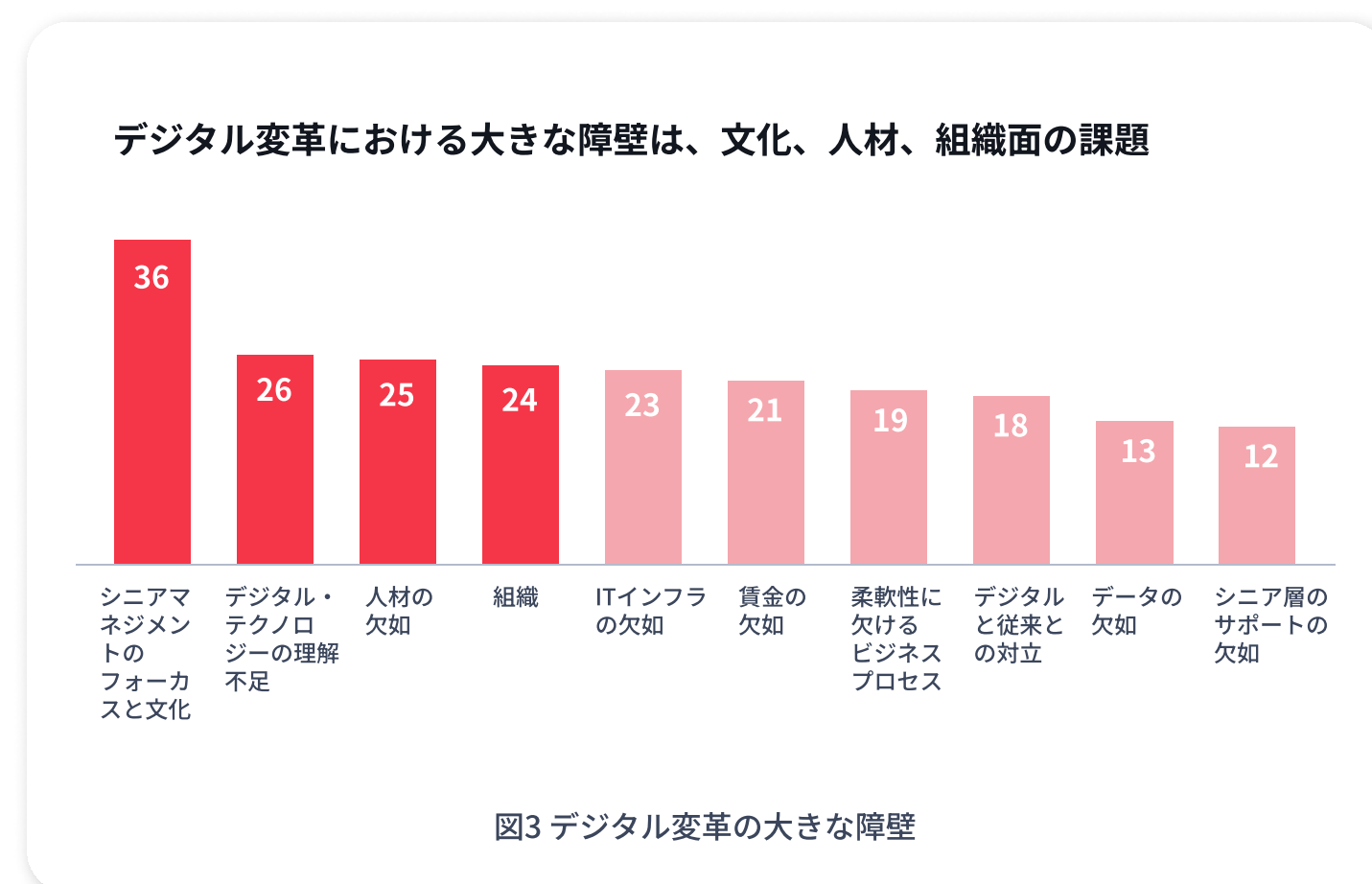
MISSION

VISION

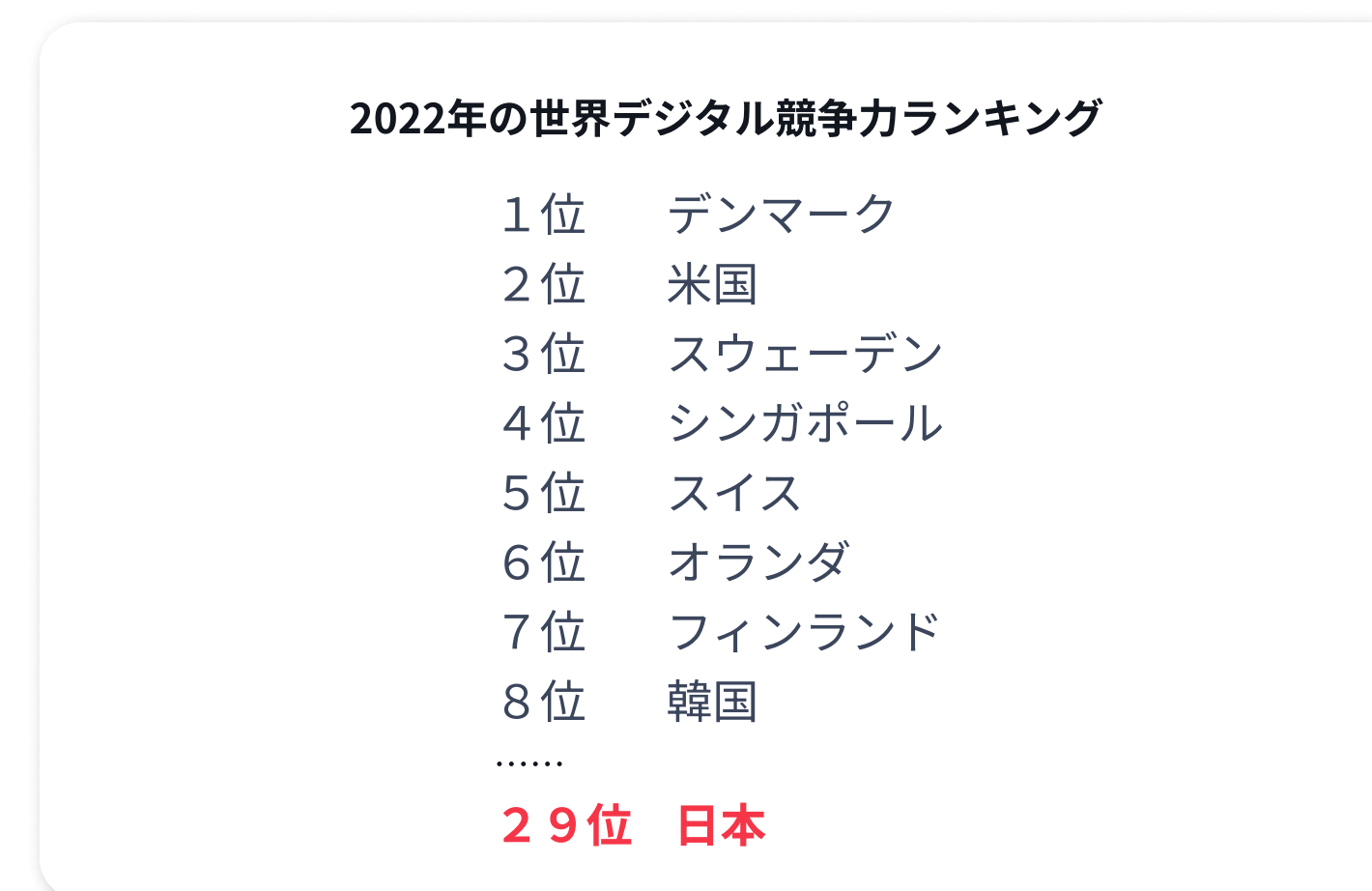
事例紹介

Point 1

多くの日本の優良企業は、デジタル変革の推進に課題を抱えている



出典：「マッキンゼー緊急提言 デジタル革命の本質:日本のリーダーへのメッセージ」

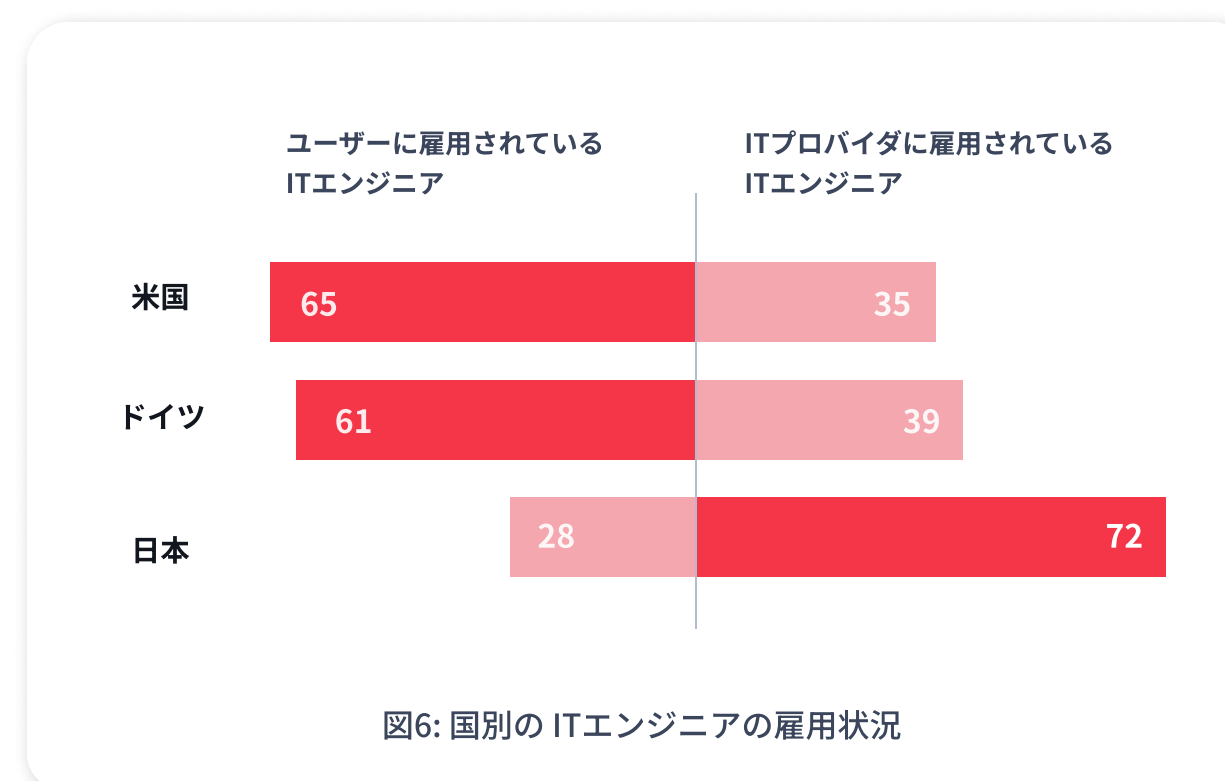
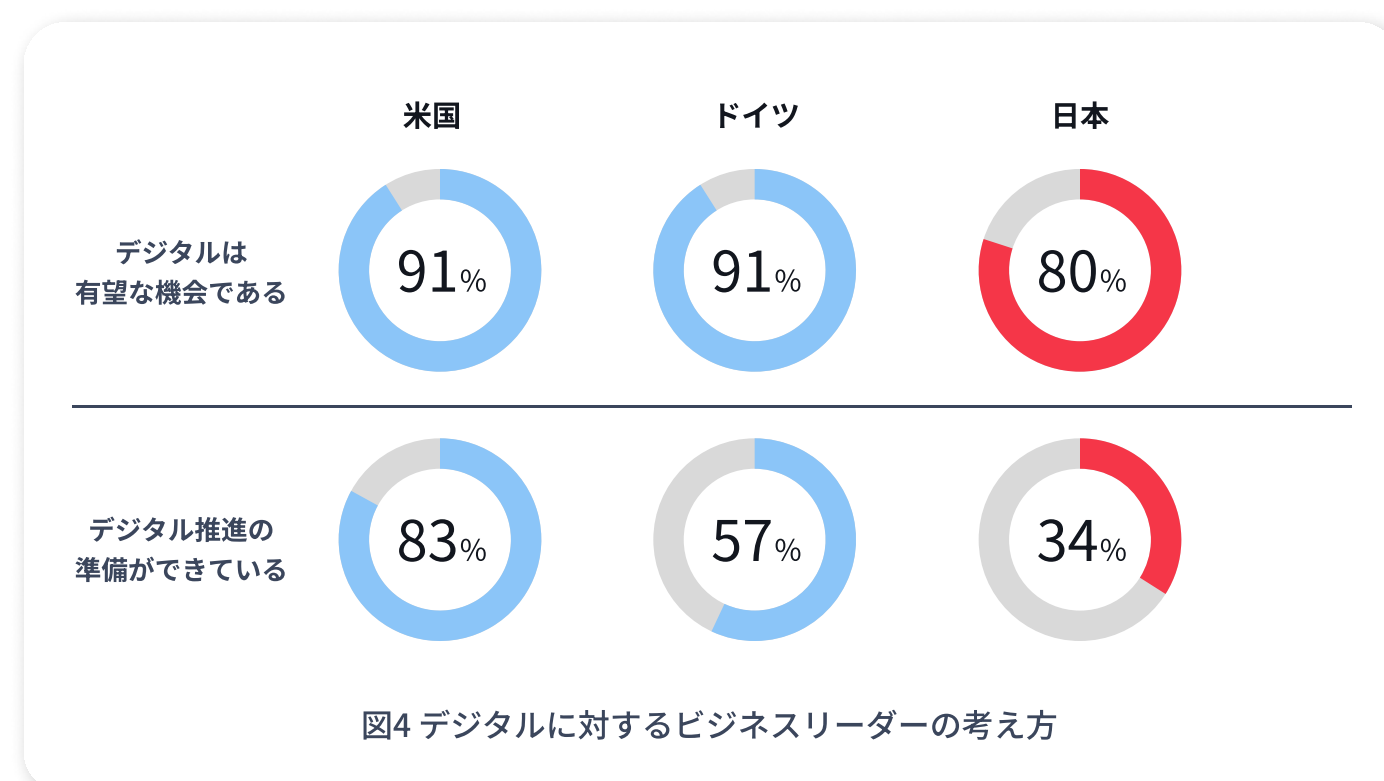


出典：日本経済新聞「日本のデジタル競争力、過去最低29位 中韓台にも後れ」（2022年9月）

ITエンジニアが不足している中で、企業内で十分な人員確保や育成などができず、組織変革が進まないことがデジタル変革の足かせとなり、よい事業を持っていても日本企業が世界に遅れを取っているのが現状です。
このような社会課題の解決に向けて、ゆめみは内製化支援をビジネスとして展開しています。

Point 2

ITエンジニアのユーザー雇用比率を、他の先進国と同水準にしたい



“日本のビジネスリーダー達には、デジタルは「有望な次なる一手」になるという共通認識がある。一方で、十分な準備ができているとは感じておらず、思い切った変革が進んでいない”

“日本では、ほとんどのITエンジニアがITプロバイダに雇用されている。このことが、日本でDXを成功させる上で重大な障壁となっている。”

出典：「マッキンゼー緊急提言 デジタル革命の本質:日本のリーダーへのメッセージ」

内製化支援を拡大・展開していくことで、日本のITエンジニアのユーザー雇用比率を他の先進国と同程度の水準にすることを目指して日本企業のデジタル化を推進していきたいと考えています。

その過程の中でITエンジニア雇用の約15%を内製化支援とした場合、その市場規模は年間約2兆円になる*と想定しています。

* 参考：我が国におけるIT人材の動向 - 経済産業省

日本のITエンジニア100万人に対して15% = 15万人 × 月単価100万 × 12ヶ月 = 年間約2兆円

ゆめみをハブに会社の垣根を越え、みんなで成長し、日本を最高に「テックな国」に



The screenshot shows a webpage from SELECK. The header includes the SELECK logo and navigation links for Web3, Communication, Service Development, Back Office, Marketing, and Management. The main content area features the YUMEMI logo and the name of the representative director, Genki Kudo. The article title is '日本全体のIT力底上げを目指す新しい共創のカタチ。ゆめみの「内製支援化サービス」とは' (A new form of co-creation aiming to improve IT capabilities across Japan. What is YUMEMI's 'In-house Support Service'?). Below the title are tags for Service Development, Startups, In-house, and Organization Building, and a publication date of December 29, 2021. At the bottom of the article is a photograph of two men, Genki Kudo and Kazuyuki Nishimura, standing in front of a modern building.

https://seleck.cc/insourcing_yumemi

ゆめみという会社は、技術で社会をよりよいものにしたいと考えている人たちの、一種のコミュニティだと思っています。

ゆめみを通して、会社の垣根を超えた人たちが技術やノウハウを磨き、みんなで成長しあう。それによってこの国に、ますますいいサービスやプロダクトが増えていく。そんないい循環が生まれることを願っています。

(写真左：プロジェクトマネージャー 西島 康之)

私はとにかく日本を最高に「テックな国」にしたいんです。

日本の産業界、大企業のDXを進めたい。生活者が無意識に先進のIT技術を使い、それによって便利で豊かな生活が送れる社会をつくりたい。そのためにお役に立てることは、なんでもやります

(写真右：取締役 工藤 元気)

MISSION

アウトソーシングの時代を終わらせる

ビジネスプロセス全てを外部依存するような時代は終わりを迎えます。

これからは、顧客企業が重要な業務領域を自走していくための、内製化を支援します。

VISION

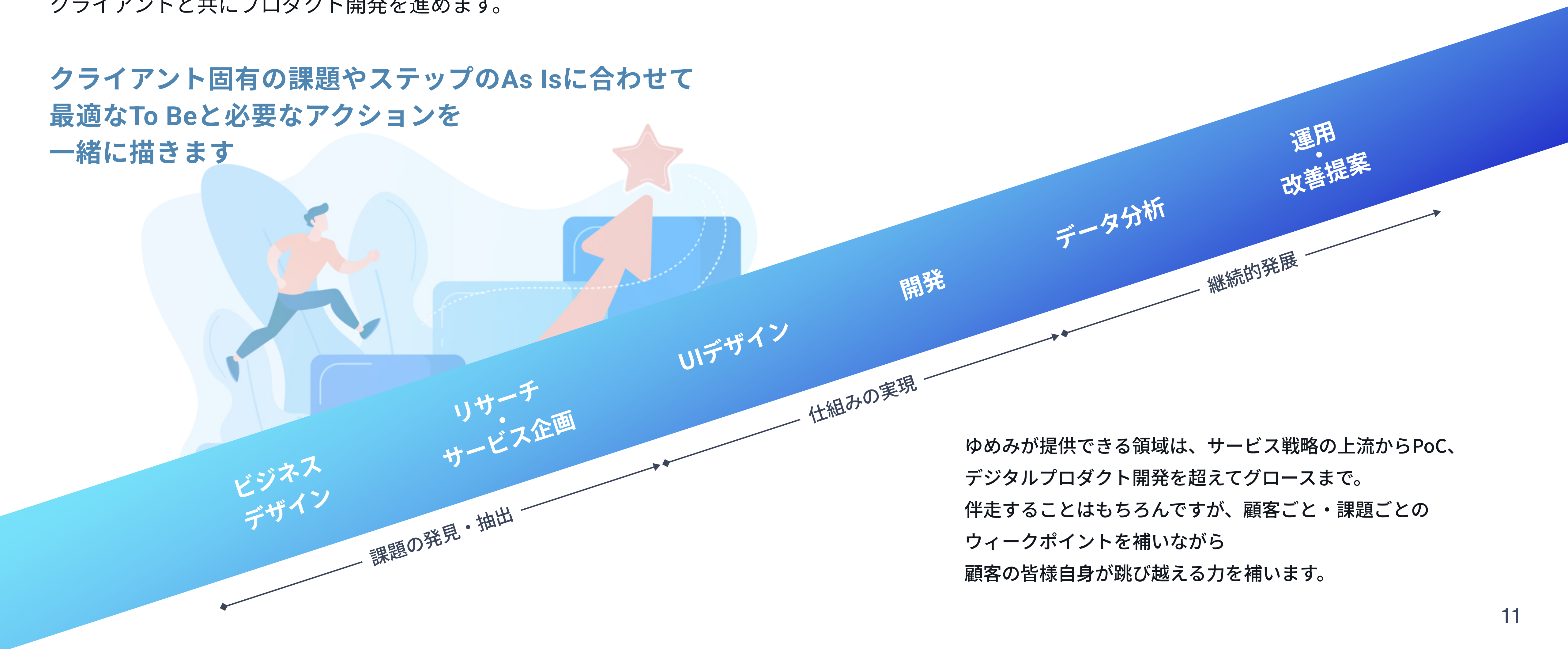
世界中の人々の生活の中で使われ続けるサービスを 顧客企業と共に創りあげる

多くのユーザーに、長く利用されるデジタルサービスを創るため、
日々、技術研磨とUXの追求に挑戦し続けます。

内製化支援サービス領域

ゆめみの支援範囲はエンジニアリング領域だけではなく、プロダクトの企画やデザイン領域、データ分析の支援も行い、クライアントと共にプロダクト開発を進めます。

クライアント固有の課題やステップのAs Isに合わせて
最適なTo Beと必要なアクションを
一緒に描きます



ゆめみが提供できる領域は、サービス戦略の上流からPoC、デジタルプロダクト開発を超えてグロースまで。伴走することはもちろんですが、顧客ごと・課題ごとのウィークポイントを補いながら顧客の皆様自身が飛び越える力を補います。

内製化支援サービス例

受託開発やSESと違い、プロダクトオーナー向けの支援、CTO向けの採用・組織支援など、提供するサービスはプロダクト開発支援だけでなく採用や組織コンサルも含まれます。



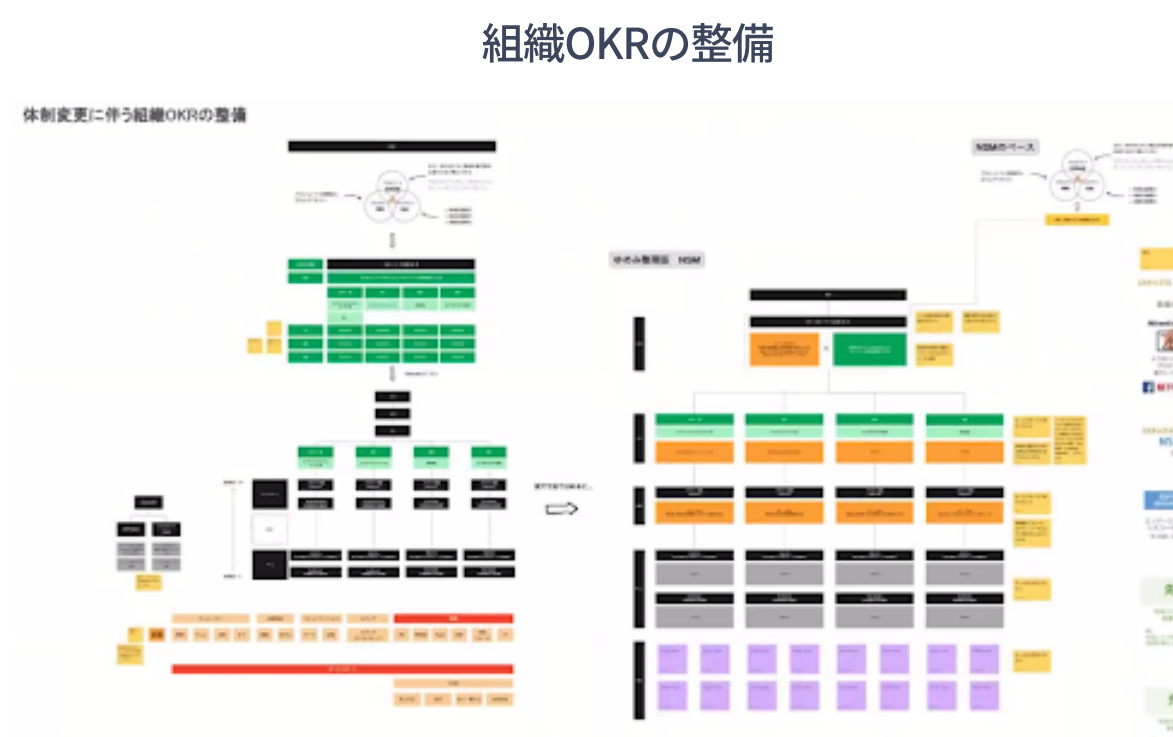
内製化支援の案件事例

プロダクトオーナーの課題を解決

課題 | 事業やサービスのアイデアはあるが、具体的にどう進めたらいいのかわからない

ゆめみが経験してきた数多くの開発案件を元に、
最善の施策をゆめみから提案

OKRを元に施策に落とし、優先順位を決めて
顧客&ゆめみ一体のチームでプロダクト開発を実施



- 組織OKRの整備、開発体制の提案、会議体設計、チケット開発フローの導入。
- 大量のナレッジ（類似案件での成功／失敗事例）から提案。

- カスタマージャーニーマップやストーリーボードの作成、プロトタイプ検証、アプリケーション開発。
- 発注を受けて仕事をするのではなく、顧客&ゆめみで一緒に仕事を進めていく。

クライアントからの声

こちらで追加や修正等できるように分かりやすく設定してくださり、非常にありがたかったです！これから大切に使いしていきたいと思います。

大学 ご担当者さま

粘り強く理解しようとしてくれたり、提案をしてくれたり一緒に話しながら自分たちの立場に立って考えてくれている。

エンタメ会社 ご担当者さま

自分たちでは意識していなかった課題にも気付くことができました。このレポートを切り口に、関係者でディスカッション・検討の深堀りを進めながら、サービス改善に努めていきたいと思います。

インフラ会社 ご担当者さま

「やったほうが良い」とご提案くださった前向きなご姿勢に、これからもプロとしていろいろとご提案いただけそうと感じました！

素材メーカー ご担当者さま

A large, stylized number '2' graphic composed of two overlapping curved shapes, one in a lighter blue and one in a darker blue, positioned on the left side of the slide.

Member

専門性の高い技術者集団

みんな知ってるあのサービスもゆめみが一緒に作ってます

国内にとどまらずグローバルに展開するWebサービスに必要な、
サービスデザイン・システム構築・運用・改善など様々な課題解決をサポートしています。



専門性の高い技術者集団

技術領域の専門性、特定ドメインの専門性、特定のマネジメント領域の専門など、多様な専門性を持つメンバーが所属しています。



多様な業種、多様な技術課題

新規案件の立ち上げや継続的に続くサービスの主担当など様々なフェーズのプロジェクトがあり、多様な技術課題があります。



スタートアップから大規模サービスまで

1,000万MAUなどの有名な大規模サービスもあれば、急成長しているスタートアップの内製化支援を行う案件もあります。



興味関心に合った プロジェクトの選定

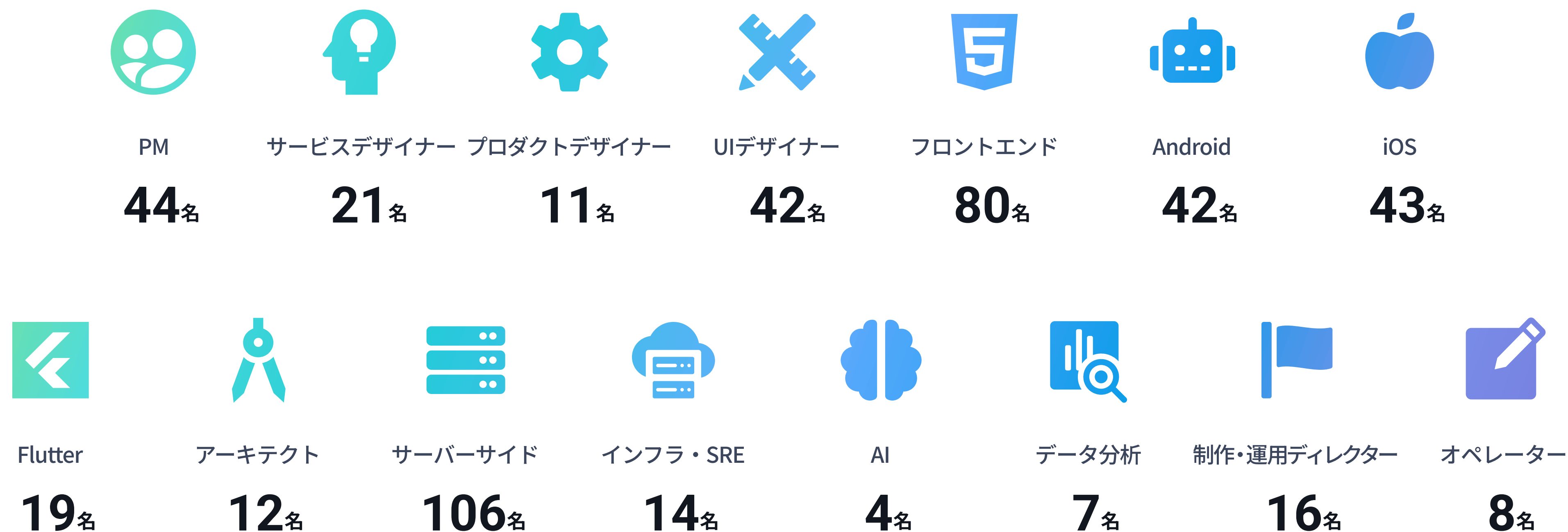
ご自身の興味関心や特性、キャリアプランに合ったプロジェクトに関わることが可能です。

興味のある領域や得意な領域に専念できるため、細かい領域に特化したエンジニアが数多くいるのがゆめみの特色です。

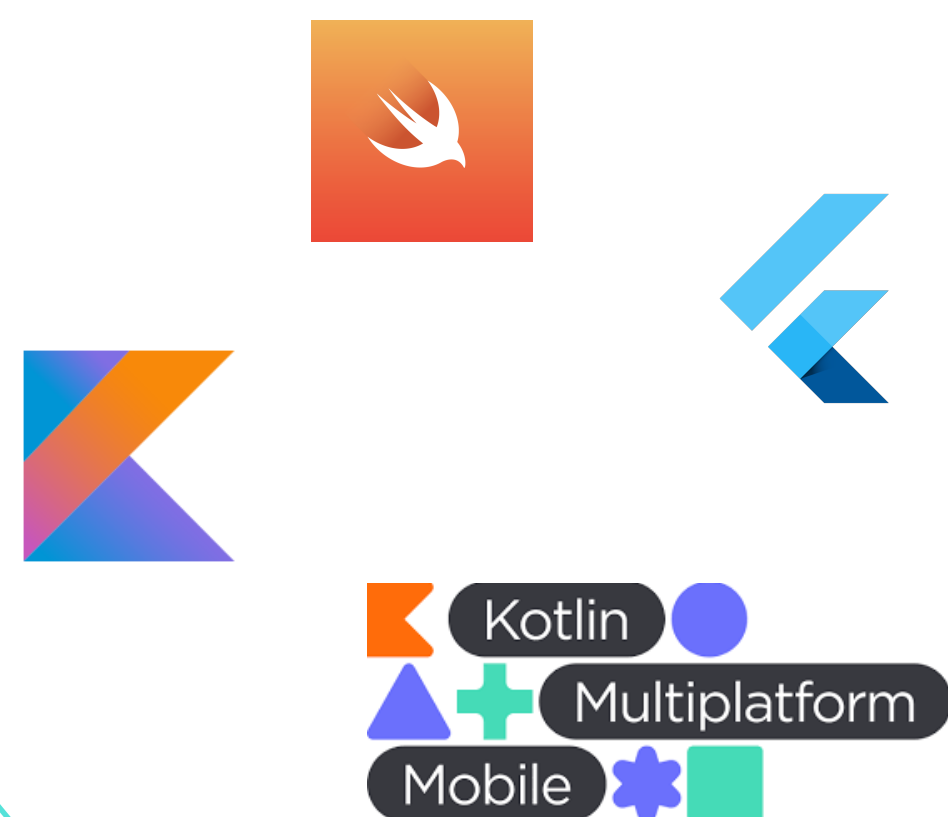


ゆめみを彩る各分野のスペシャリスト

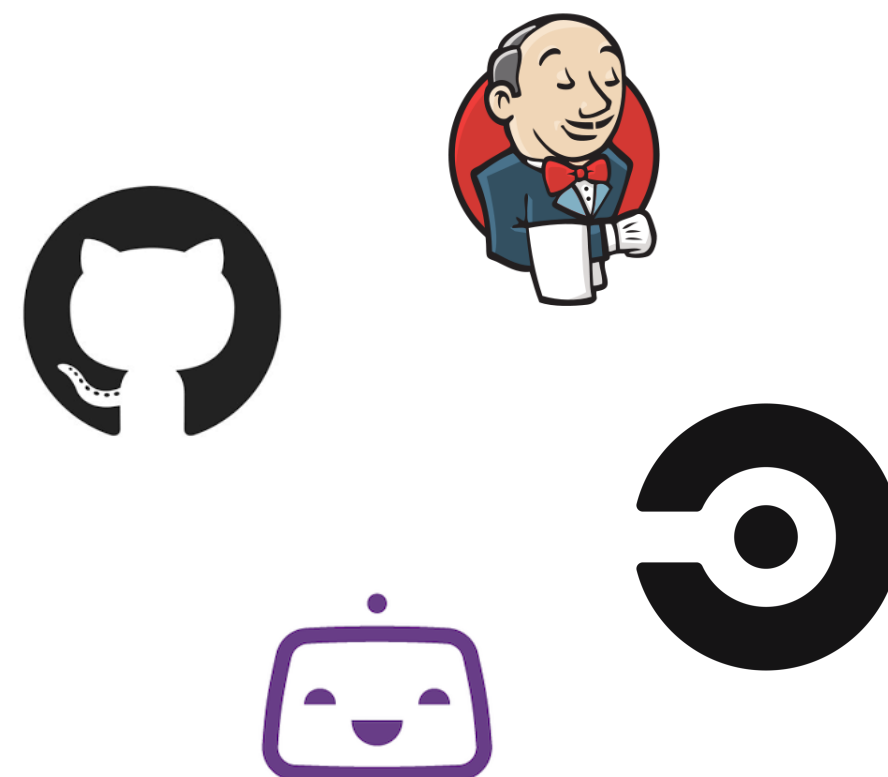
(2023年5月現在、兼務も含む)



Apps



CI/CD



Infra



Server Side



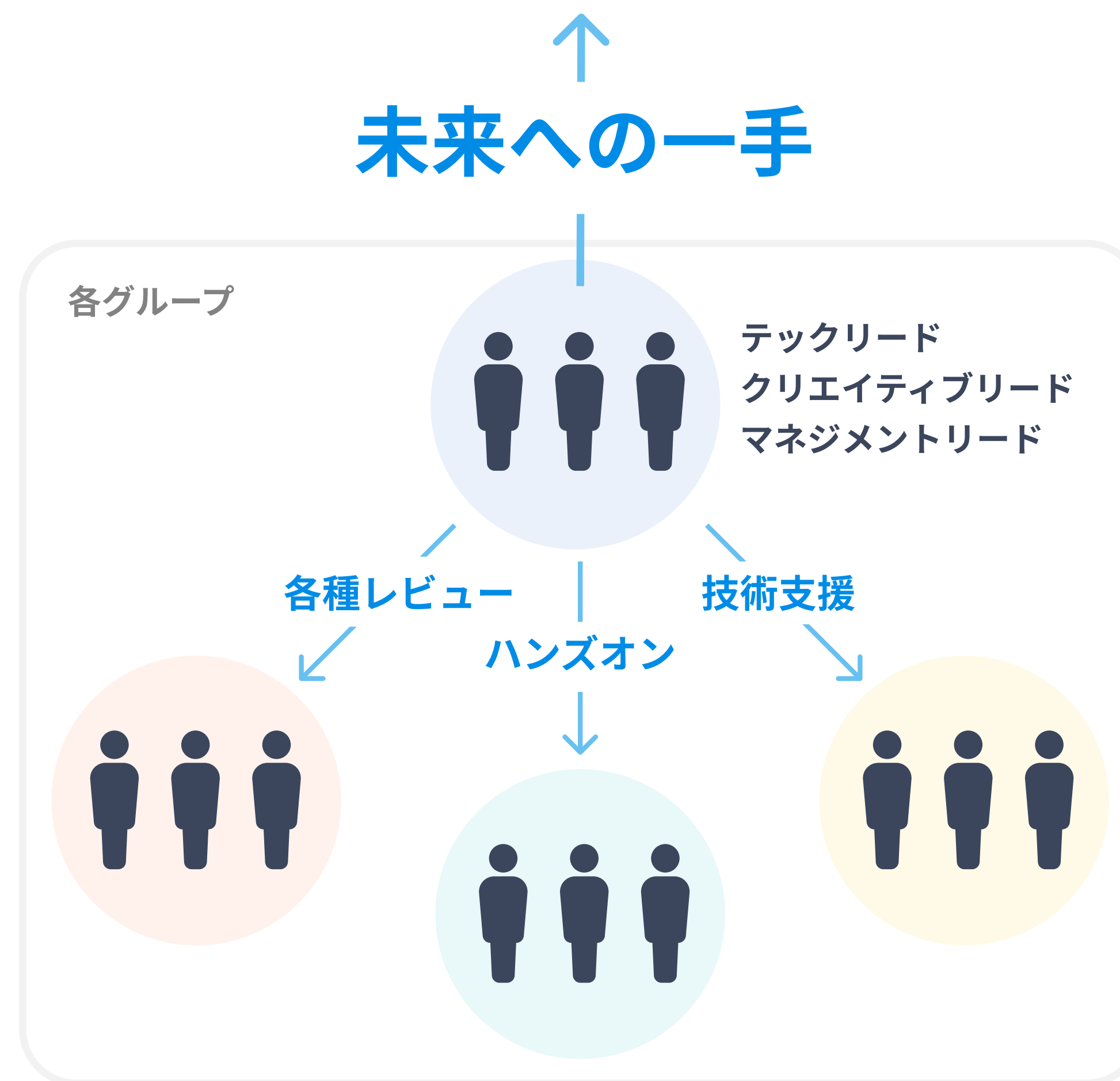
Frontend



新しい技術への挑戦
課題に適した技術を活用

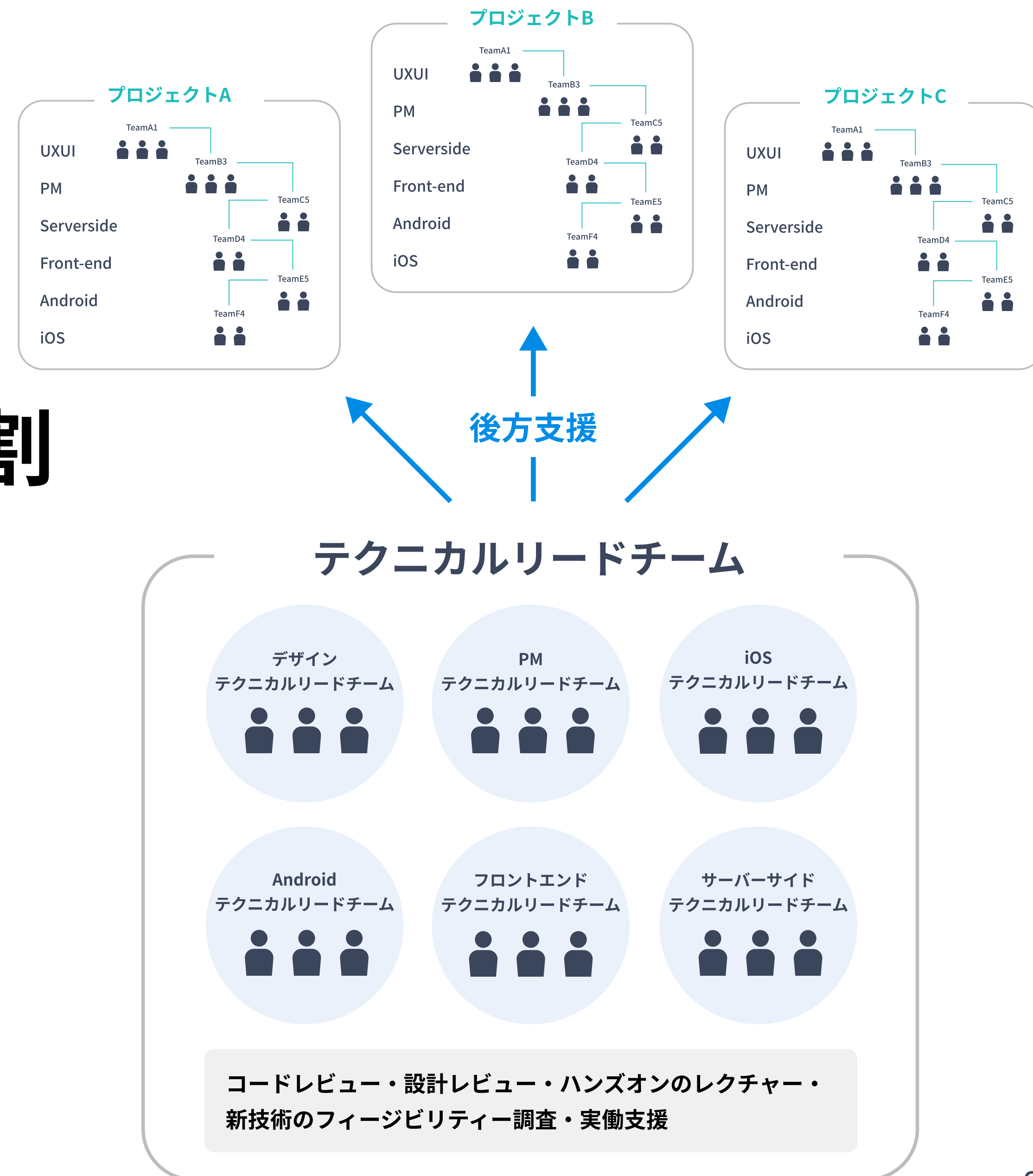
組織的な技術支援

職能ごとにテックリード職を集めたテクニカルリードチームがあり、各種技術支援やレビュー、ハンズオンによるレクチャーが行なわれ、技術的な支援環境を整えています。



プロジェクトにおける テクニカルリードチームの役割

テクニカルリードチームは各職種で構築されており、安定した品質確保や育成体制、緊急時の稼働調整にも繋がっています。



社内メンバーからの声

事業会社にいた頃は営業と肩を並べるくらいの**事業理解を求められていました**が、事業のやりたいことを実現する**技術者でありたい**思いから、顧客が多く**テックリードキャリア**のあるゆめみに入社しました。
特定のプロジェクトにジョインせず、横断的な技術サポートを行い、**OSSへの貢献や技術イベントへの登壇**などにも取り組むことができます。



<https://usami-k.hatenablog.com/entry/2022/04/23/163318>



<https://yumemi.connpass.com/event/257184/>

YUMEMI.自動化(※現在は**YUMEMI.grow**に名称変更)は、ゆめみメンバーで**新しく立ち上げた勉強会**です。立ち上げのきっかけとなった noteさんと一緒に開催する形になりました。

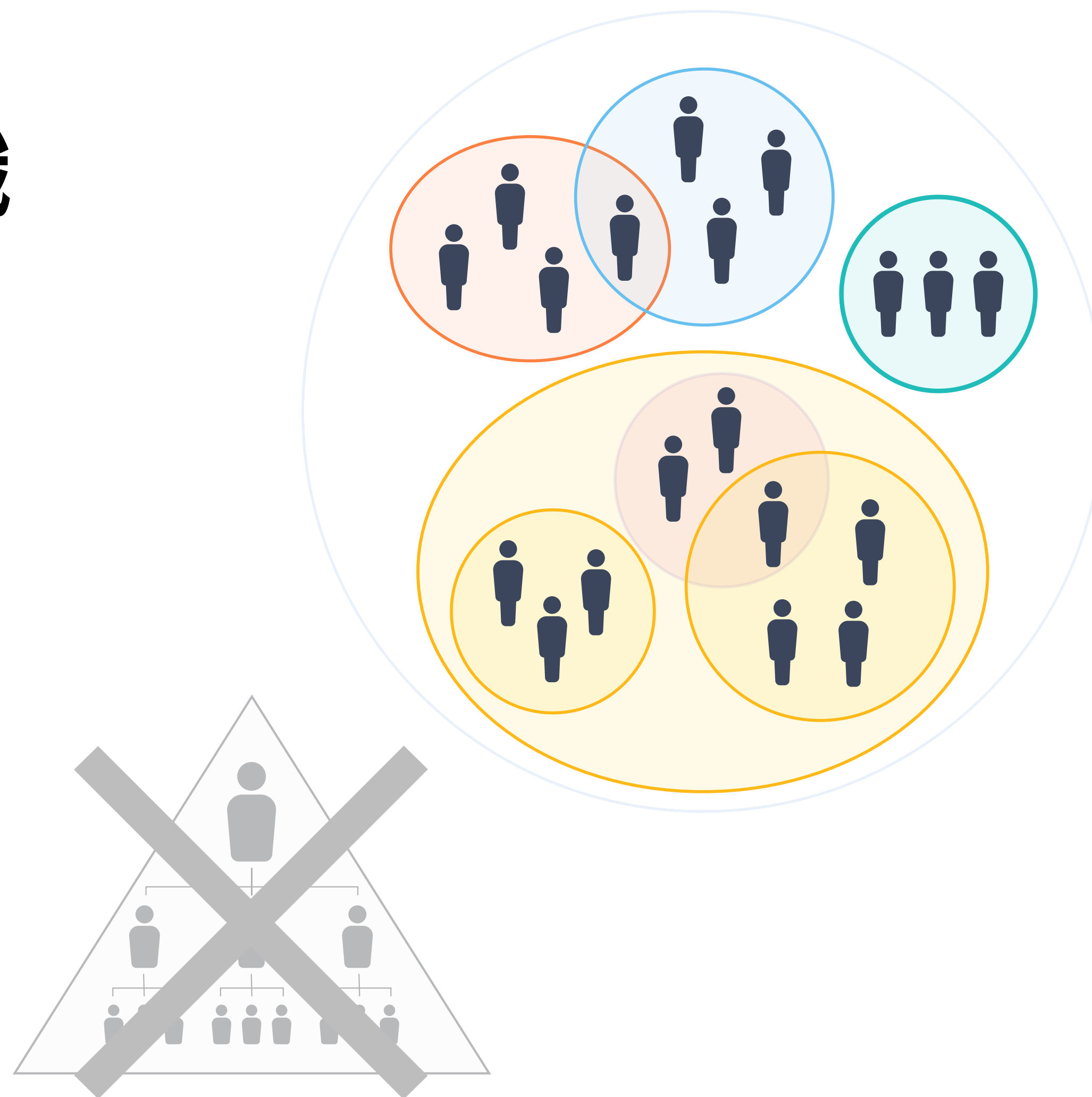
YUMEMI.自動化の運営メンバーとして、今後も開催できたら良いなと思います。

Organization

ゆめみの組織

アジャイル組織・ティール組織

目的や役割を共有するメンバーでチームを構成。
コミット範囲やチームを流動的に変えられます。
上下関係はなく、メンバー発の小さな単位で
実験的にプロジェクトや制度設計などが行われます。

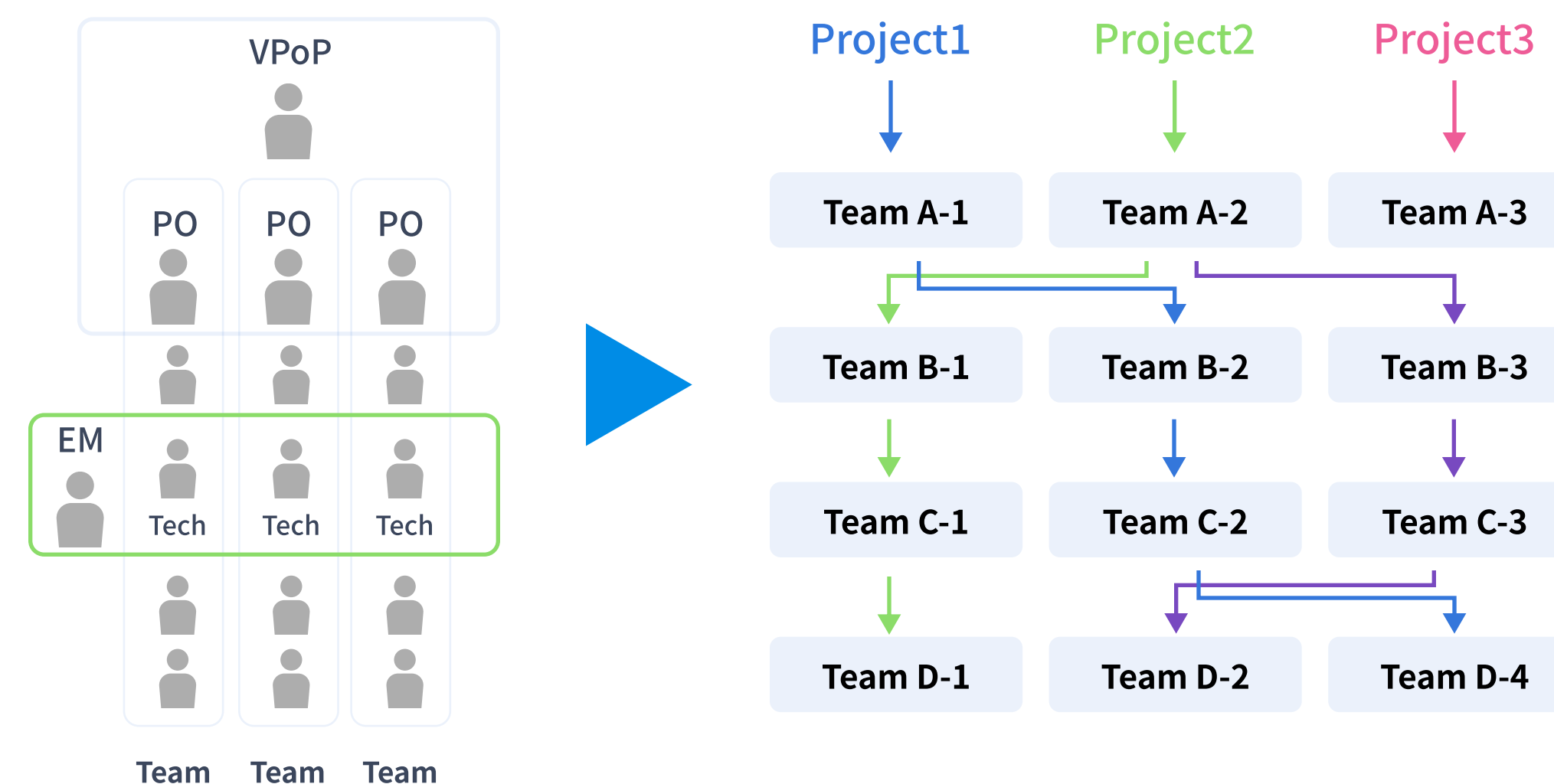


自身の意思決定でチーム異動ができるため、柔軟なキャリア設計が可能

プロジェクトオーナー(PO)やエンジニアリングマネージャー(EM)といったラインマネージャーをなくすことで単一障害点ができにくく、またメンバーは自身の意思決定でプロジェクトや所属する職能型グループを選択することができるため、従来のマトリクス構造よりも柔軟にキャリア設計を描くことを可能にしています。

サーバーサイドエンジニアがフロントエンドを兼務したり、フロントエンドエンジニアがデザイナーを兼務するなど、キャリアはご自身で作ることができます。

From Matrix Model to YUMEMI Model



全員が意思決定

行動指針である「自律・自学・自責」のもと、自分の意思をもって行動することがゆめみの当たり前。

強制や責任の押し付けはなく、自らの衝動と宣言を尊重します。周囲からのレビューをもらってカイゼンを加えながら実践・実行していきます。





全員CEO制度

「自律・自学・自責」のもと、一人ひとりが自らの意思でコミットするゆめみのベースとなる制度です。



プロリク・レビュー

承認プロセスではなく助言プロセス。レビューを通しながらも、全て自分で意思決定・実行していきます。

社内メンバーからの声

上司がいると強制力が働きますが、全員CEO制度によってどのプロジェクトに入りたいかを自分で決めることが可能です。
会社を良くするための制度も自分自身で決めることができます。
もっとこうするといいいんじゃないか、別のやり方もありそうなど自身がやろうとしていること(プロリク)に対して助言をもらう。
それを受け入れるかどうかを決めることも自分自身です。

 Hatena Blog

2019-09-02

株式会社ゆめみに入社して2ヶ月が経ちました

<https://ikasamak503.hatenablog.com/entry/looking-back-for-2-months-in-yumemi>

Bad News Fastという文化があり、悪いニュースを速やかに報告することを推奨しています。これには、2つの側面があると解釈しています。

- 重大な問題を隠さずに報告できる雰囲気を作ろう
- 全社をあげて一緒に問題を解決しよう(誰かを責めるものではない)

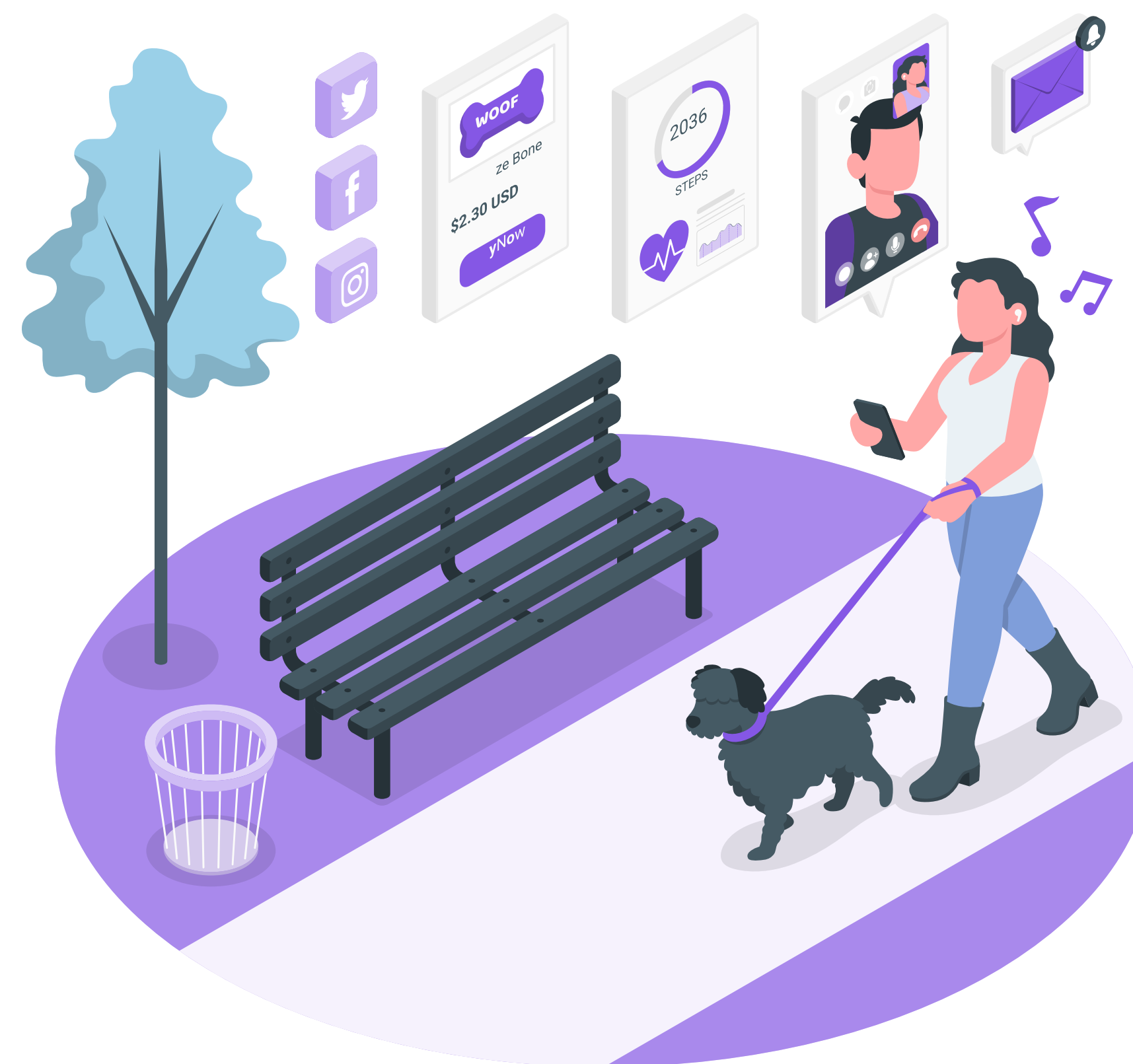
なかなか慣れない人も多いようですが、とても良い文化だと思います。

Work Style

ライフスタイルに合わせた
多様な働き方

ワークフルライフ

趣味で得た気付きが仕事に生かせたり、
個々人のネットワークがプロジェクトや勉強会に繋がったり、
フルフレックス・リモートワークなどの働き方の自由さが
家庭をサポートできる余裕に充てられたり...。
それぞれの「ワーク」が繋がり、あらゆる点からの学びが
成長にも繋がっていくワークフルライフの実現を
推奨・支援しています。





給与自己決定制度

プロリクを使って自分の給与を自分で決められます。



有給取り放題制度

傷病、育児、リフレッシュなど、目的は制限していません。



フルフレックス&フルリモート

モニタやホームオフィス家具など環境整備への支援も充実。

社内メンバーからの声

転職理由として多いのが、給与と自分の考えのミスマッチがありますが、ゆめみでは**給与を正当なものにすることが**できるので辞める必要がなくなります。ゆめみ内で定義された職位ガイドラインに沿って自身のスキルや成果を入力し、業務で関連する**メンバーからレビューをもらい、自身の給与の正当性を判断する**流れになります。



https://note.com/hammer0802/n/n3a809fd19bfa?magazine_key=m47c528e01bba

日本の育休取得率を向上するなんて大それたことはできませんが、少なくとも自分の周りは育休どんどん取っていこう！というウェルカムな雰囲気にしていきたいです。
ゆめみは育休に対してすでにウェルカムな雰囲気だと感じていますが、この雰囲気を維持できるようにしたいですね。



ゆめみオープン・ハンドブック



制度・環境は随時アップデート
YUMEMI自身も成長していきます

🔍 ゆめみ オープンハンドブック

GROW
with
YUMEMI



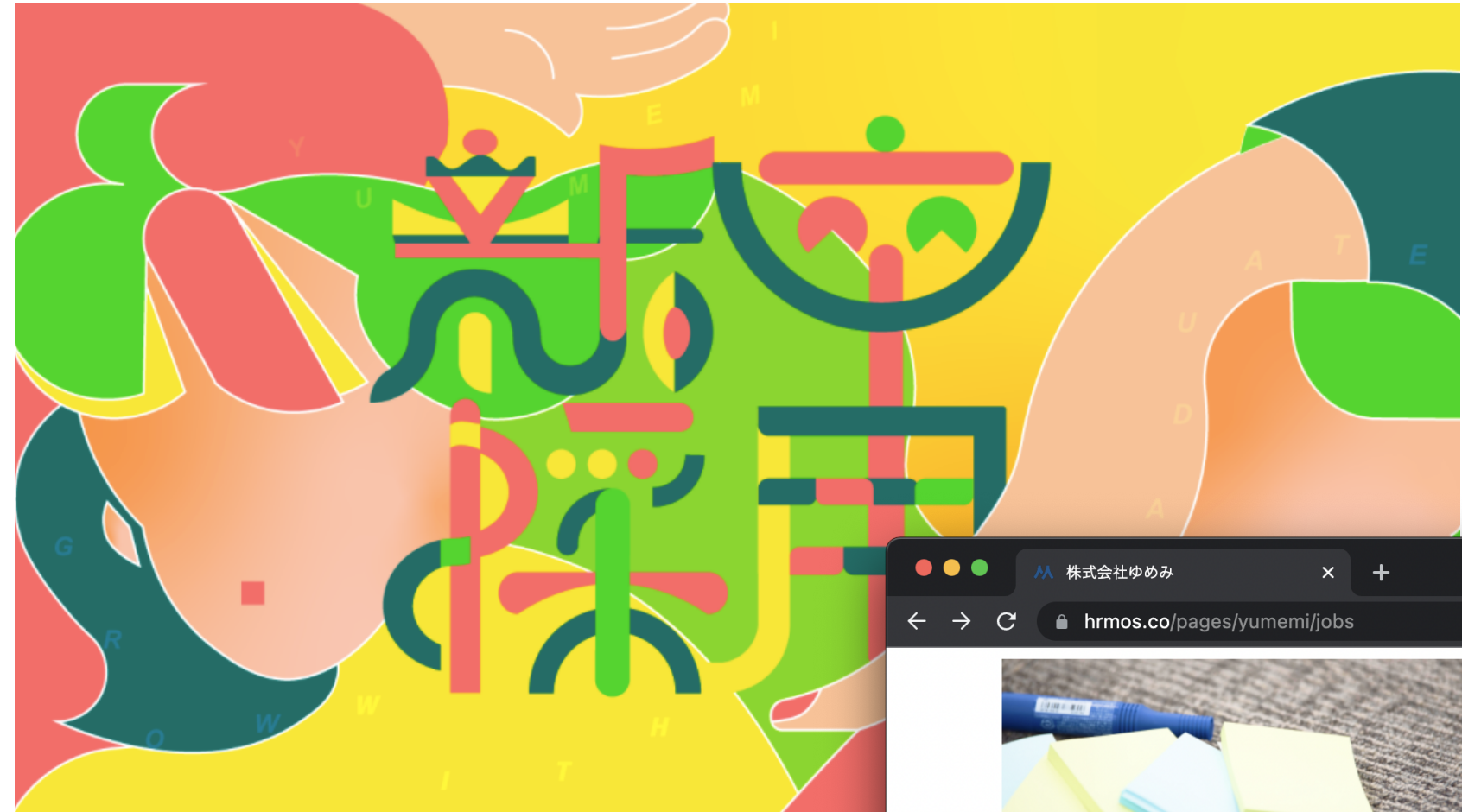
ゆめみをこれから知りたい あるいは、もっと知りたい方へ

ゆめみとゆめみメンバーの世界が覗ける
「ゆめみのなか」をぜひご覧ください！

数字と図で、組織や社員、働く環境など
赤裸々に公開しています！

<https://yumeminonaka.yumemi.co.jp/>





全職種、通年で
募集・選考しています！

<https://hrmos.co/pages/yumemi/jobs>

